

GUIA DE REPOSIÇÃO DE PEÇAS

Colhedora de Algodão CP690

TRANSMISSÃO



FILTRO DE ÓLEO
AH128449

Substituir a cada 1000 horas.

(CLIQUE AQUI PARA [CAPACIDADE](#))

MOTOR



FILTRO DE COMBUSTÍVEL SECUNDÁRIO
RE533910

Substituir a cada 400 horas ou anualmente, o que ocorrer primeiro.



FILTRO DE COMBUSTÍVEL PRIMÁRIO
RE539465 (FT4)
RE532952 (TIER 2 & TIER 3)

Substituir a cada 400 horas ou anualmente, o que ocorrer primeiro.



FILTRO DE AR SECUNDÁRIO
AH212295

Substituir a cada 400 horas ou anualmente, o que ocorrer primeiro.



FILTRO DE AR PRIMÁRIO
AH222225

Substituir a cada 400 horas ou conforme necessário.



FILTRO PRÉ-LIMPADOR DE COMBUSTÍVEL
R502778



FILTRO PRÉ-LIMPADOR DE COMBUSTÍVEL DE SERVIÇO PESADO
N378886

Substituir a cada 400 horas ou anualmente, o que ocorrer primeiro.



RESPIRO DO TANQUE
H216169

Substituir a cada 2000 horas.



FILTRO DE DOSAGEM DO FLUIDO DE ESCAPE DO MOTOR DIESEL – **RE554498**

Substituir após primeiras 1500 horas ou 3 anos. O que ocorrer primeiro.
(Clique aqui para [capacidade](#))



CABINE



FILTRO DE AR DE RECIRCULAÇÃO – **H220870**

Limpar ou substituir a cada 250 horas ou conforme necessário. Se operar em condições empoeiradas, limpar diariamente.



FILTRO DE AR FRESCO – **AH115833**

Limpar ou substituir a cada 50 horas ou conforme necessário. Se operar em condições empoeiradas, limpar diariamente.



FILTRO DO SISTEMA DE LUBRIFICAÇÃO
AN192848 (2)

Substituir a cada 250 horas.

HIDRÁULICO



FILTRO DA CAIXA DE ENGRENAGENS DE ACIONAMENTO DA BOMBA – **LVA10419**

Substituir a cada 1000 horas.

(Clique aqui para [capacidade](#))



FILTRO DA BOMBA – **AH128449**

Substituir a cada 1000 horas.

FILTRO DE ÓLEO DE RETORNO DA VÁLVULA DO CHASSI **AH128449**

Substituir a cada 1000 horas.

(Clique aqui para [capacidade](#))



FILTRO DE ÓLEO DE RETORNO PRIMÁRIO **RE210857**

Substituir a cada 1000 horas.

(Clique aqui para [capacidade](#))



FILTRO DE CARGA DA BOMBA DE PROPULSÃO **AN373366**

Substituir a cada 1000 horas.

(Clique aqui para [capacidade](#))

MOTOR



FILTRO DE ÓLEO – **RE572785**

Mínimo de horas antes da primeira troca de óleo do motor é de 100 horas. Troca de óleo de motor estendida a cada 500 horas ou anualmente, o que ocorrer primeiro. O intervalo estendido de 500 horas só é permitido se usar óleo Plus-50™ II com um filtro John Deere e combustível diesel contendo menos de 15mg/kg (15ppm) de enxofre. Se todas as condições não forem atendidas, trocar óleo e filtro após 250 horas de operação. (Clique aqui para [capacidade](#))



JOHN DEERE

CAPACIDADES

Colhedora de Algodão CP690

CAPACIDADES (Aproximado):

Tanque de Combustível:

..... 1400 L (370 gal)

Tanque de Combustível para Escapamento de Veículos a Diesel (Somente Tier 4/Estágio IV): John Deere Diesel Exhaust Fluid™

..... 60.5 L (16 gal)

Tanque de Solução do Umidificador: John Deere Spinole Cleaner™

..... 1363 L (360 gal)

Caixa de Engrenagens de Acionamento da Bomba: Hy-Gard™

..... 15.1 L (4 gal)

Sistema de Arrefecimento: Cool-Gard™ II

Tier 2 / Estágio II 53 L (14 gal)

Tier 3 / Estágio III 59 L (15.6 gal)

Tier 4 / Estágio IV 70 L (18.5 gal)

Cárter do Motor com Filtro: Plus-50™ II

Tier 2/Estágio II e Tier 3/Estágio III 39 L (10.3 gal)

Tier 4/Estágio IV 43 L (11.4 gal)

Reservatório de Óleo Hidráulico: Hy-Gard™

..... 189 L (50 gal)

Sistema Hidráulico e Hidrostático: Hy-Gard™

..... 276 L (73 gal)

Sistema de Freios e Transmissão: Hy-Gard™

..... 19 L (5 gal)

Redução Final: (2 usadas) GL-5

..... 7.8 L (2 gal)

Tanque de Graxa do Sistema de Lubrificação: John Deere Spinole Lubricant™

..... 257 L (68 gal)

Caixa de Engrenagens da Unidade de Linha: (6 usadas) Hy-Gard™

..... 0.66 L (0.17 gal)

Caixa de Engrenagens de Redução de Acionamento da Unidade Hidráulica (2 Usadas): Hy-Gard™

..... 0.59 L (0.15 gal)

Alojamento do Corpo Principal do Eixo Traseiro: GL-5

..... 9.9 L (2.6 gal)

Caixa de Engrenagens Auxiliar do Eixo Traseiro: GL-5

..... 1.3 L (0.34 gal)

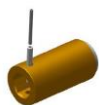
Planetária do Eixo Traseiro (2 Usadas): GL-5

..... 3.8 L (1 gal)

[Return to Filter Overview](#)

VISÃO GERAL PEÇAS DE DESGASTE

Colhedora de Algodão CP690



ACOPAMENTO DA CORREIA ALIMENTADORA [AN400455](#)
PINO ELÁSTICO [34H336](#),
[34H292](#)



SENSOR DE UMIDADE
[AKK25968](#)
Mostra umidade em tempo real.



[KK24400](#), [KK24399](#), [N380870](#)
Remove excesso de barro das rodas.



GUIA DE DEDOS DO FILME
[KK48932](#), [KK48933](#), [KK48934](#)
Reduz alimentação incorreta do filme e potenciais rasgos.



TENSIONADOR DE MOLA DA CORREIA ALIMENTADORA [AKK21021](#), [AKK15507](#)
Previne mal tensionamento da correia, tornando-o mais fácil.



CORTADOR DE ERVA DANINHA
[BN272178](#) / [N272482](#)



PLACAS DE RASPAGEM
[BN272618](#)
[BN272408](#)
[N372970](#)

Compressão Adicional do Algodão na zona de colheita.



BOMBA DE TRANSFERÊNCIA DE LUBRIFICANTE [BKK11396](#)
Enche facilmente o tanque de lubrificante a nível do chão.



CONJUNTO DA SAPATA
[BKK11034](#)

Ajuda a empurrar a sapata do sensor de altura de volta para baixo.



LEVANTADOR DE TALOS
[N379098](#)

Eleva o algodão mais baixo para a zona de colheita.



SENSOR DE ALTURA DA PLATAFORMA
- [AKK37647](#)



DESFIBRADOR
[AN406038](#) / [AN272152](#)

VISÃO GERAL PEÇAS DE DESGASTE

Colhedora de Algodão CP690



ESCOVA ROTATIVA DO RMB

[BKK10319](#)

Melhora a limpeza das correias do RMB.



CORREIAS DO RMB

Estreitas

[AN375249](#), [AN373217](#)

Largas

[AN375248](#), [AKK23004](#)



PINO DA CORREIA ESTREITA - [E86147](#)

CLIQUE DA CORREIA ESTREITA - [AE53298](#)

PINO DA CORREIA LARGA- [KK36931](#)

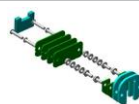
CLIQUE DA CORREIA LARGA- [AKK25568](#)



ROLO DO PLÁSTICO SULCADO

[AKK21133](#)

Reduz má alimentação do plástico causado pelo rolo traseiro do enrolamento.



PLACA DE DESGASTE DA TRAVA DA PORTA

[AKK21134](#)

Superfícies de desgaste substituíveis no gancho da trava.



AJUSTADOR DO DESFIBRADOR

[KK81096](#)

[AKK35513](#)

Permite ajuste adicional na coluna do desfibrador.



FUSO

[KK40195](#) - Pro

[AKK24309](#) - Fuso Montado Pro

[KK28390](#) - Pro XL

[AKK18840](#) - Fuso Montado Pro XL



DIVISOR DE LINHA

[KK17307](#) - Lado Direito Traseira

[KK17309](#) - Lado Esquerdo Traseira

[KK17308](#) - Frente



LEVANTADOR DE TALO

[BN272534](#)



BRAÇO DO SENSOR DE ALTURA

[AKK37563](#)

Melhora performance em condições difíceis.



ESCOVA DE UMIDADE

[N275607](#)

