

Rezept für ein einfaches, selbstgemachtes Eis

Du brauchst: Naturjoghurt, frisches Obst (z. B. Heidelbeeren, Himbeeren, Erdbeeren) und etwas Honig.



1

Unter Aufsicht von Erwachsenen mische die Früchte mit Joghurt und Honig.



2



Gieße dann das Ganze in Eisformen aus Kunststoff.

3



Lege sie in den Gefrierschrank. Nach 2-3 Stunden ist das Eis fertig und auch sehr gesund!



Ferienspiele-Club

Der Sommer ist eine herrliche Zeit voller Spaß im Freien. Aber was ist, wenn es draußen regnet?

Das ist kein Weltuntergang - wir haben für euch Spiele zusammengestellt, mit denen ihr auch an bewölkten Tagen jede Menge Spaß haben könnt.

Wir sind sehr gespannt, wie ihr mit unserem Bienenspiel zurechtkommt. Schickt uns doch ein Foto eures Punktestandes per Mail zu. Und in der nächsten Ausgabe verraten wir euch, wer am besten abgeschnitten hat. Viel Spaß!

E-Mail: JuniorClub@JohnDeere.com



Kartoffel Igel

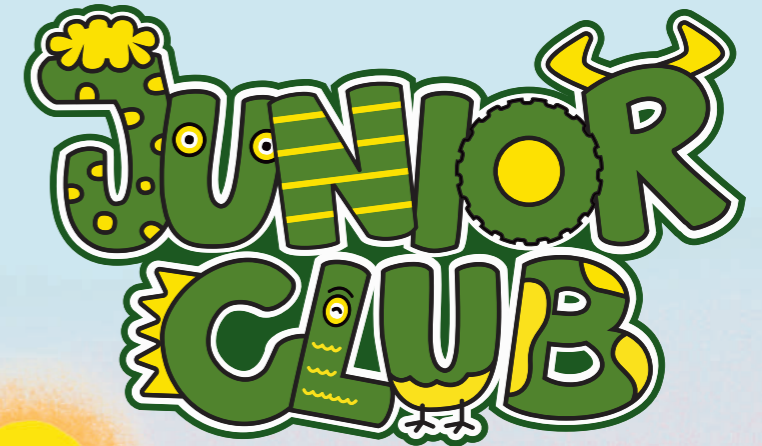


Memory



SOMMER-SPEZIAL

CLUBMAGAZIN DES JOHN DEERE JUNIOR CLUBS



Von der Kuh zur Eiscreme

Sommer ist gleich Eis und Eis ist gleich Milch. Milch dagegen ist... Wer verbirgt sich eigentlich hinter der Milch? Ahnt ihr schon, von wem die Rede ist? Ja, richtig! Das ist die KUH! Sie ist die erste und wichtigste MILCHFABRIK. Seid ihr neugierig, wie es dazu kommt? Wir laden euch ein zu einer Milchreise von der Weide bis zum Milchladen.

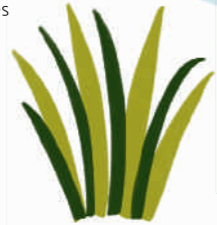


NOTHING RUNS LIKE A DEERE



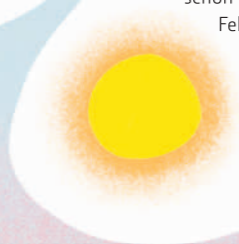
1

Um Milch erzeugen zu können, müssen die Kühe entsprechend gefüttert werden. Dafür rupfen sie zum Beispiel frisches Gras auf einer Weide oder Wiese, oder fressen Heu. Das ist nämlich ein großer Leckerbissen für sie.



2

Heu ist Gras, das im Frühling und Sommer gemäht und in der Sonne getrocknet wird, damit man es aufbewahren kann. Dieses Futter bekommen dann die Kühe, wenn es draußen schon kalt ist und auf den Feldern nichts mehr wächst.



3

Um das Heu zu produzieren und zum Bauernhof zu bringen, braucht man Traktoren. Die mähen mit Spezialmaschinen das Gras und drehen es auf dem Feld mehrmals um, damit es in der Sonne gut trocknet und zu Heu wird.



4

Dann wird das Heu vom Feld gesammelt, gepresst und zu großen ovalen Heuballen geformt, die dann auf einem Anhänger zum Hof gebracht werden.



5

Bevor die Kühe das Heu zum Füttern bekommen, wird es mit speziellen Maschinen, die an Traktoren angebracht sind, in kleine Stücke geschnitten und aufgeweicht. Die Kühe lieben es. Wenn sie es fressen, wandeln sie die im Heu enthaltenen Nährstoffe in Milch um.



6

Die Kühe leben in einem Stall, der täglich gereinigt wird. Die gefliesten Wände werden jeden Tag mit heißem Wasser abgespritzt und geputzt. Die Kühe werden übrigens täglich gemolken. Dies kann manuell oder mit einer elektrischen Melkmaschine geschehen. Dafür müssen sie sauber und gesund sein, was regelmäßig ein Tierarzt prüft.



7

Die frische Kuhmilch wird in spezielle Behälter, sogenannte Tankwagen, gefüllt und zu einer Molkerei gebracht. Dort wird sie sorgfältig auf krankheitserregende Bakterien untersucht.



8

Milch verdirbt schnell und muss daher sofort verarbeitet werden. Ein Teil wird in Flaschen und Getränkekartons abgefüllt. Die fertigen Molkereiprodukte werden dann an die Geschäfte geliefert. Die Milch wird zur Herstellung von Joghurt, Käse, Milchpulver, Kefir, Sahne, Butter, Buttermilch und dem Lieblingsessen der Kinder – dem EIS – verwendet!



Es ist wirklich schwer, mich mit meinen Junior Club-Freunden zu langweilen, wenn man so viel Spaß haben kann. Verbringt ihr eure Freizeit auch kreativ? Dann schickt uns eure Fotos an JuniorClub@JohnDeere.com und wir werden die interessantesten Ideen in der nächsten Ausgabe veröffentlichen. Tschüüüüü! Mmmh... echt lecker ist dieses Eis!



Besuche unsere Homepage



Impressum

John Deere Walldorf GmbH & Co. KG
Impeckstraße 3
69190 Walldorf
JuniorClub@JohnDeere.com
www.JohnDeereJuniorClub.de

Inhalte und Texte:
Rhapsody Media
Verantwortlicher Herausgeber:
Stefan Mügge



NOTHING RUNS LIKE A DEERE