


TALADORA APILADORA SOBRE ORUGAS 803M



JOHN DEERE



TALADORA APILADORA SOBRE ORUGAS 803M



DISEÑADA PARA TRABAJAR EN EL MUNDO REAL.

Trabajar en el bosque y en la zona de descarga puede ser uno de los trabajos más difíciles. Por eso, cuando usted nos pidió que le ayudáramos, nos pusimos manos a la obra. El resultado es una taladora apiladora sobre orugas equipada con un control de pluma suave (SBC) estándar que ofrece un control excepcional. Un tren de rodaje largo y ancho proporciona una estabilidad resistente. Accionamiento de doble giro para un potente rendimiento. Sistema de ciclo rápido (RCS) estándar para un funcionamiento optimizado. Confort y visibilidad inigualables en y desde la cabina. Además, hay una variedad de opciones disponibles para que se adapten a su aplicación. El resultado es una máquina especialmente diseñada para usted.

Funcionamiento sin problemas

El control suave de la pluma (SBC) permite controlar los movimientos de la máquina con mayor eficacia, lo que proporciona una experiencia más suave para el operador y un menor desgaste de la máquina con el paso del tiempo.

Estabilidad segura

El generoso esfuerzo de tracción permite una buena maniobra en terrenos difíciles o escarpados, nieve profunda y pantanos. El tren de rodaje largo y ancho maximiza la estabilidad en todas las condiciones del terreno.

Agárrele el ritmo

El sistema de doble rotación aumenta la potencia y el rendimiento en condiciones exigentes de tala o cosecha, lo cual incrementa la productividad general.

Control cómodo

El diseño ergonómico de los mandos y el asiento, con un revestimiento y un contorno de doble densidad, así como los reposabrazos y la suspensión mejorados, aumentan la comodidad general del operador. Opciones como los asientos con calefacción y ventilación (HVS) y la radio premium Bluetooth® actualizada con radio satélite XM preparada de fábrica llevan el confort al siguiente nivel.



**MENOS
TIEMPO**



**MÁS
PRODUCTIVIDAD**

CON SISTEMA DE CICLO RÁPIDO OPCIONAL

Sistema de ciclo rápido (RCS)

El RCS estándar se puede adaptar a los niveles de habilidad individuales y a las condiciones específicas de cosecha, desde la cosecha de un solo árbol hasta el corte de múltiples troncos a alta velocidad. Se pueden guardar múltiples configuraciones para el RCS según las preferencias individuales del operador.

Visibilidad ampliada

La ventana frontal del piso al techo, las grandes ventanas laterales, la escotilla y la ventana opcional del piso amplían significativamente la vista del área de cosecha y del trabajo en cuestión.

Manipulación inteligente de los residuos

Diseñado para mantener su espacio de trabajo libre y despejado y aumentar la productividad, el sistema de manipulación de residuos está integrado en el capó y la protección del lado izquierdo para evitar que los materiales y los escombros ingresen al paquete de refrigeración. La rejilla externa, el compartimento sellado de refrigeración y el ventilador reversible de velocidad variable estándar brindan protección cuando se necesita.

TALADORA APILADORA SOBRE ORUGAS 803M

PONGA LA TECNOLOGÍA A TRABAJAR EN EL BOSQUE Y EN LA OFICINA.

Coordine sus operaciones y la productividad de su equipo desde cualquier lugar donde su trabajo lo lleve con los equipos forestales de precisión de John Deere y nuestras principales soluciones tecnológicas.





Las herramientas de EQUIPOS FORESTALES DE PRECISIÓN JOHN DEERE

PERMITEN LA PLANIFICACIÓN Y EL SEGUIMIENTO DE LA PRODUCCIÓN

CARACTERÍSTICAS

Inteligencia fundamental

La máquina forestal de John Deere llega desde la fábrica equipada con un potente conjunto de tecnologías y capacidades ya incorporadas. Cada una de ellas desempeña un papel importante en la administración del estado y del rendimiento de la flota de equipos en general:

- La **conectividad de JDLink™** le permite realizar un seguimiento de equipos, ver qué máquinas están trabajando y saber si se están utilizando de manera adecuada y con la máxima productividad y eficiencia.
- Habilitado a través de JDLink, **John Deere Connected Support** aprovecha un conjunto de herramientas de fábrica y de concesionarios diseñadas para ofrecer mayor disponibilidad y productividad y menores costos de operación diarios.
- La **Capacidad de Diagnóstico y Programación Remotos** en John Deere Connected Support ayuda a su concesionario a advertirlo sobre cualquier problema con su máquina (a menudo, antes de conocer el problema) e iniciar soluciones sin cobrarle por la visita de un técnico al lugar de trabajo.
- Nuestro enfoque dual avanzado de **Estado de la máquina** combina la experiencia de los especialistas en tecnología de nuestros distribuidores con los especialistas en datos en nuestro Centro de Monitoreo del Estado de las Máquinas (MHMC). Como parte de John Deere Connected Support, la información de miles de máquinas conectadas fluye por el MHMC, lo que permite que nuestros especialistas identifiquen las tendencias y desarrollen protocolos de reparación y mantenimiento preventivo nuevos y mejorados.

Máquinas forestales de precisión

Deje de lado las conjeturas a la hora de planificar, implementar y supervisar una operación de registro. Las herramientas de nuestro sistema de planificación y seguimiento de la producción se expanden en las características tecnológicas principales que son estándares en todas las máquinas forestales de John Deere para desencadenar una nueva variedad poderosa de posibilidades:

- **TimberMatic™ Maps** es una innovadora solución de software a bordo que lo ayuda a reimaginar sus puestos de trabajo. Las vistas de producción en tiempo real, las rutas optimizadas y las conexiones inalámbricas compartidas entre las máquinas facilitan, como nunca antes, llevar sus operaciones forestales al siguiente nivel.
- **TimberManager™** es una solución en línea para PC, tabletas y teléfonos móviles que le permite seguir el progreso del lugar de trabajo. Este software, combinado con TimberMatic Maps, ofrece una visibilidad completa de la operación (desde la tierra cosechada hasta máquinas específicas) para que pueda optimizar la comunicación, analizar las tareas y aumentar la productividad:
 - **El monitoreo remoto** proporciona información precisa del estado y del rendimiento de su flota desde cualquier lugar donde esté.
 - **El seguimiento preciso del progreso** le permite establecer las metas que el equipo debe cumplir durante todo el día.
 - **La vista de producción en directo** muestra el progreso, incluido el conteo de árboles, el área cosechada y el tonelaje estimado.
 - **El mapeo simplificado** de los datos de la máquina y el seguimiento de la ubicación basado en GPS muestran conteos precisos de tallos y troncos.
 - **Las actualizaciones en tiempo real** le permiten ajustar el curso o eliminar las tareas, si es necesario, para mantener un flujo de trabajo constante.
 - **La optimización de la flota** va más allá de la administración de la máquina para ayudar a mejorar la eficiencia de su negocio.

Corte y acumulación

La **FR21B** es una cabeza taladora de gran rotación y peso más liviano, diseñada para aplicaciones de cosecha final y selecta. Con una excelente capacidad de corte y acumulación, esta cabeza taladora se ha optimizado para maderas pequeñas a medianas. La taladora apiladora sobre orugas 803M suele estar equipada con la cabeza taladora FR21B.

ENCUENTRE LA CABEZA TALADORA ADECUADA Y CORTE HASTA

Estas cabezas taladoras flexibles, diseñadas para funcionar en taladoras apiladoras sobre orugas como la 803M pueden ayudarlo con creces.



ADORA
EL FINAL.

CABEZA TALADORA

Al alcance de su mano

John Deere cuenta con una cabeza taladora con sierra de disco diseñada para su trabajo, desde troncos pequeños hasta árboles grandes, madera blanda y madera dura, nivelado o pendiente.

Flexibilidad sólida

Disponibles en rotación limitada y alta, las **FS22B y FR22B*** son nuestras cabezas taladoras más versátiles. Son lo suficientemente robustas como para manipular árboles grandes y maduros, con el rendimiento de manipulación de árboles para acumular eficazmente madera de tamaño mediano.

Fiabilidad probada

Las cabezas taladoras **FS50 y FR50***, que ofrecen un rendimiento eficiente y de alta acumulación de tallos, con bolsas enormes y postes altos, y que están disponibles tanto en muñeca de rotación limitada como de alta rotación, son las más adecuadas para los primeros y segundos entresacados, así como para las cosechas de plantaciones de alta producción.

*Solo con la pluma de 6,10 metros (20 ft).

Elija la cabeza taladora correcta para su taladora apiladora sobre orugas 803M.



6-14"

Entresacado de la
plantación

Corte selectivo

Alta acumulación

Madera de altura
corta-media-alta

FS50/FR50



10-18"

Corte selectivo

Talado final

Acumulación
media-alta

Madera de altura
media

FR21B



14-22"

Corte selectivo

Talado final

Acumulación media

Madera de altura
media-alta

FS22B/FR22B



FS50



FR50



FS22B



FR22B

803M

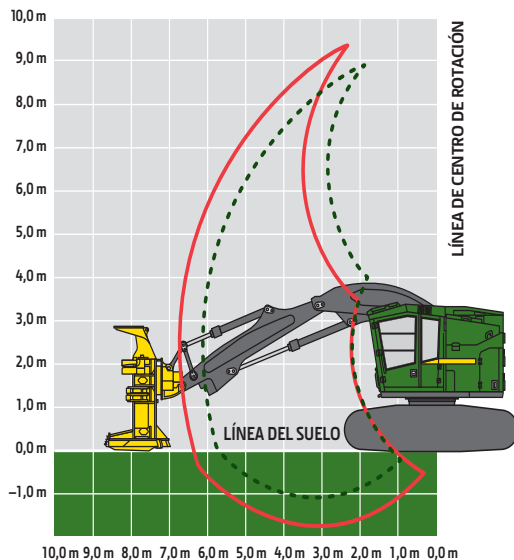
ESPECIFICACIONES DE LA TALADORA APILADORA SOBRE ORUGAS

Motor		
Fabricante y modelo	John Deere PowerTech™ Plus 6090PSS	John Deere PowerTech Plus 6090H
Norma de emisiones fuera de la carretera	Tier 4 Final de la EPA/Etapa V de la UE	Tier 3 de la EPA/Etapa IIIA de la UE/Tier 2 de la EPA/Etapa II de la UE
Cilindros	6	6
Desplazamiento	9,0 l (549 in³)	9,0 l (549 in³)
Potencia máxima a 1900 rpm	224 kW (300 hp)	224 kW (300 hp)
Par máximo neto a 1500 rpm	1270 N m (937 lb ft)	1270 N m (937 lb ft)
Enfriamiento		
Tipo de ventilador	De succión, impulsado hidráulicamente, de velocidad variable, reversible	
Componentes hidráulicos		
De centro cerrado, con señal sensora de carga y presión compensada		
Sistema de propulsión estándar		
Bomba principal	Pistón axial de desplazamiento variable	
Flujo nominal máximo	532 l/min (141 gpm)	
Bomba de la sierra continua	Pistón axial especial de desplazamiento variable	
Flujo nominal máximo	135 l/min (36 gpm)	
Bomba para el accesorio	Pistón axial especial de desplazamiento variable	
Flujo nominal máximo	135 l/min (36 gpm)	
Sistema de propulsión dedicado		
Bomba principal	Pistón axial de desplazamiento variable	
Flujo nominal máximo	494 l/min (131 gpm)	
Bomba de desplazamiento	Pistón axial especial de desplazamiento variable	
Flujo nominal máximo (x2)	190 l/min (50 gpm)	
Bomba de la sierra continua	Pistón axial especial de desplazamiento variable	
Flujo nominal máximo	135 l/min (36 gpm)	
Bomba para el accesorio	Pistón axial especial de desplazamiento variable	
Flujo nominal máximo	135 l/min (36 gpm)	
Filtración de aceite	2 filtros de retorno principales, retorno de 10 micrones con derivación, un filtro de retorno hidráulico, 25 micrones	
Sistema eléctrico		
	<i>Tier 4 Final de la EPA/Etapa V de la UE</i>	<i>Tier 3 de la EPA/Etapa IIIA de la UE/Tier 2 de la EPA/Etapa II de la UE</i>
Voltaje	24 V	24 V
Cantidad de baterías	2 de 12 V	2 de 12 V
Capacidad del alternador	Estándar de 200 A	100 amp estándar, 130 amp opcional
Luces de trabajo	LUCES LED (12)	LUCES LED (12)
Luces de servicio	LUCES LED (2)	LUCES LED (2)
Tren de rodaje		
Guías de orugas integrales, material grueso de alta resistencia a la abrasión, ángulos de rampa, ajuste hidráulico de la oruga		
Tamaño	Trabajo pesado (EXD) U6	
Cadena de la oruga	203,2 mm (8 in)	
Cantidad de eslabones de la oruga (por lado)	47	
Rodillos inferiores (por lado)	9	
Rodillos/deslizadores superiores (por lado)	2	
Desempeño del sistema de propulsión	<i>Propulsión estándar</i>	<i>Propulsión dedicada</i>
Velocidad de recorrido: avance y reversa		
Alta	4,6 km/h (2,9 mph)	4,7 km/h (2,9 mph)
Baja	2,6 km/h (1,6 mph)	2,6 km/h (1,6 mph)
Esfuerzo de tracción	241 kN (54 224 lbf)	225 kN (50 470 lbf)
Rotación mayor		
Sistema de rotación	<i>Estándar</i>	<i>Opcional</i>
Velocidad de rotación (máxima)	7,7 r. p. m.	6,8 r. p. m.
Par de rotación	55 090 Nm (40 630 lb ft)	94 740 N m (69 880 lb ft)
Freno de rotación	Multidisco húmedo sellado, aplicado/ liberado manualmente	Multidisco húmedo sellado, aplicado/liberado manualmente
Facilidad de servicio		
Capacidades de recarga		
Depósito de combustible	<i>Tier 4 Final de la EPA/Etapa V de la UE</i>	<i>Tier 3 de la EPA/Etapa IIIA de la UE/Tier 2 de la EPA/Etapa II de la UE</i>
Fluido de escape diésel (DEF)	870 l (228,9 gal)	870 l (228,9 gal)
	34 l (8,9 gal)	N/D

Si bien se proporciona información general, imágenes y descripciones, es posible que algunas ilustraciones y algunos textos incluyan opciones y accesorios del producto que NO ESTÁN DISPONIBLES en todas las regiones; en algunos países, los productos y accesorios pueden requerir modificaciones o adiciones para garantizar el cumplimiento de las normas locales de esos países.

Presión sobre el suelo (SAE J1309)		803M	
Incluye el equipo estándar, el contrapeso medio, el depósito de combustible medio lleno y todos los fluidos, menos el accesorio			
	<i>Tier 4 Final de la EPA/Etapa V de la UE</i>	<i>Tier 3 de la EPA/Etapa IIIA de la UE/Tier 2 de la EPA/Etapa II de la UE</i>	
Tren de rodaje	EXD U6	EXD U6	
Garra doble			
610 mm (24 in)	62,3 kPa (9,0 psi)	61,5 kPa (8,9 psi)	
762 mm (30 in)	54,1 kPa (7,9 psi)	53,5 kPa (7,8 psi)	
Garra simple			
610 mm (24 in)	61,8 kPa (9,0 psi)	61,1 kPa (8,9 psi)	
711 mm (28 in)	53,6 kPa (7,8 psi)	53,0 kPa (7,7 psi)	
Garra triple (solo terreno blando)			
914 mm (36 in)	44,1 kPa (6,4 psi)	43,6 kPa (6,3 psi)	
Peso operativo			
Incluye equipo estándar, orugas de garra simple de 610 mm (24 in), contrapeso estándar, depósito de combustible medio lleno y todos los fluidos, menos el accesorio			
	<i>Tier 4 Final de la EPA/Etapa V de la UE</i>	<i>Tier 3 de la EPA/Etapa IIIA de la UE/Tier 2 de la EPA/Etapa II de la UE</i>	
Tren de rodaje	EXD U6	EXD U6	
Peso aproximado: máquina básica	29 300 kg (64 610 lb)	28 940 kg (63 810 lb)	
Rendimiento del brazo			
Brazo de 6,71 m (22 ft)			
Alcance máximo (hasta la punta de la hoja de sierra)	8,49 m (27 ft 10 in)		
Alcance mínimo (hasta la punta de la hoja de sierra)	3,83 m (12 ft 7 in)		
Franja de corte	4,66 m (15 ft 3 in)		
Opción de elevación estándar con sistema de ciclo rápido (RCS)			
Capacidad de carga, pasador sin revestimiento a alcance completo	4400 kg (9700 lb)		
Capacidad de carga, pasador sin revestimiento a 6,10 m (20 ft)	5520 kg (12 170 lb)		
Capacidad de carga, pasador sin revestimiento a 4,6 m (15 ft)	7990 kg (17 620 lb)		
Brazo de 6,10 m (20 ft)			
Alcance máximo (hasta la punta de la hoja de sierra)	7,88 m (25 ft 10 in)		
Alcance mínimo (hasta la punta de la hoja de sierra)	3,92 m (12 ft 10 in)		
Franja de corte	3,96 m (13 ft 0 in)		
Opción de elevación estándar con RCS			
Capacidad de carga, pasador sin revestimiento a 6,10 m (20 ft) a alcance completo	4830 kg (10 650 lb)		
Capacidad de carga, pasador sin revestimiento a 4,6 m (15 ft)	7840 kg (17 290 lb)		

Taladora apiladora sobre orugas 803M



Si bien se proporciona información general, imágenes y descripciones, es posible que algunas ilustraciones y algunos textos incluyan opciones y accesorios del producto que NO ESTÁN DISPONIBLES en todas las regiones; en algunos países, los productos y accesorios pueden requerir modificaciones o adiciones para garantizar el cumplimiento de las normas locales de esos países.

803M

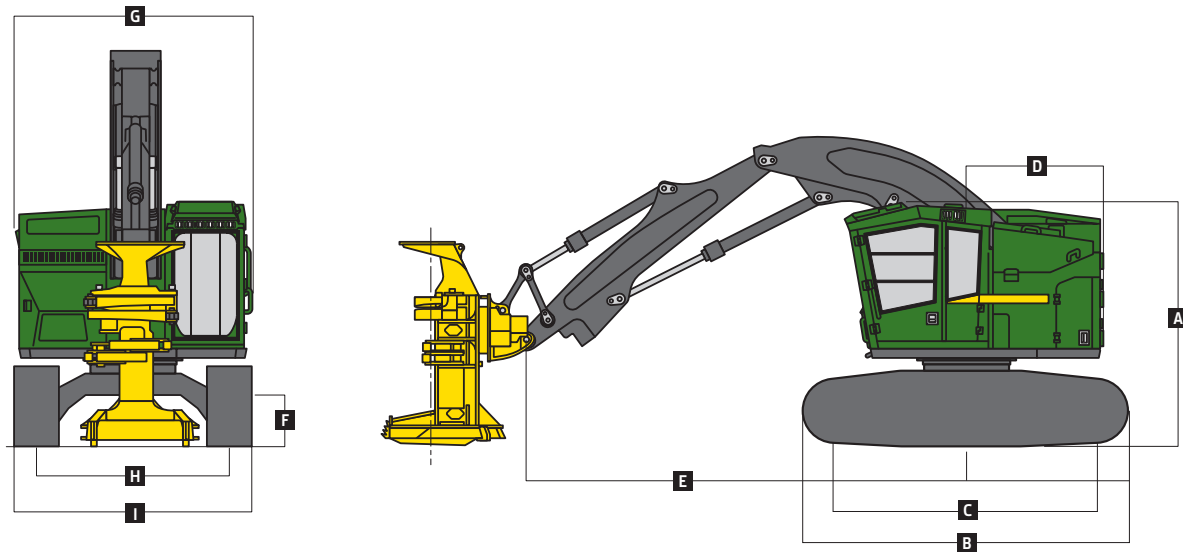
ESPECIFICACIONES DE LA TALADORA APILADORA SOBRE ORUGAS (continuación)

Información del accesorio		803M				
Accesorio		FR21B	FS22B	FR22B*	FS50	FR50*
Capacidad máxima de corte		545 mm (21,5 in)	559 mm (22 in)	559 mm (22 in)	508 mm (20,0 in)	508 mm (20,0 in)
Capacidad máxima de acumulación		0,46 m ² (5 ft ²)	0,48 m ² (5,2 ft ²)	0,48 m ² (5,2 ft ²)	0,64 m ² (6,9 ft ²)	0,64 m ² (6,9 ft ²)
Abertura al frente de la caja		1180 mm (46,5 in)	1280 mm (50,4 in)	1280 mm (50,4 in)	870 mm (34,3 in)	870 mm (34,3 in)
Diámetro de la hoja		1372 mm (54,0 in)	1422 mm (56 in)	1422 mm (56 in)	1346 mm (53,0 in)	1346 mm (53,0 in)
Cantidad de dientes		18	18	18	18	18
R. p. m. de sierra		1150 r. p. m.	1150 r. p. m.	1150 r. p. m.	1250 r. p. m.	1225 r. p. m.
Rotación de la muñeca		302°	30°	312°	30°	312°
Ancho de la caja de la sierra		1550 mm (61 in)	1620 mm (63,8 in)	1620 mm (63,8 in)	1660 mm (65,0 in)	1510 mm (59,4 in)
Altura		2820 mm (111 in)	3068 mm (120,8 in)	3068 mm (120,8 in)	2850 mm (112,0 in)	2846 mm (112,0 in)
Peso (incluidos el adaptador y la muñeca)		3140 kg (6920 lb)	3550 kg (7820 lb)	3840 kg (8470 lb)	3370 kg (7430 lb)	3666 kg (8082 lb)
*Solo con la pluma de 6,10 m (20 ft).						
Dimensiones de la máquina		EXD U6				
Tren de rodaje estándar		EXD U6				
A	Altura total con pluma estándar de 6,71 m (22 ft)					
	Parte superior de la cabina con escotilla superior plana	3,43 m (11 ft 3 in)				
	Parte superior de la cabina con escotilla superior elevada	3,65 m (12 ft 0 in)				
	Parte superior del brazo, extendido, accesorio vertical	3,89 m (12 ft 9 in)				
B	Largo total de la cadena	4,61 m (15 ft 1 in)				
C	Largo de la cadena (desde la rueda guía hasta el centro de la rueda dentada tensora)	3,57 m (11 ft 9 in)				
D	Rotación de cola (desde el centro de rotación)					
	Contrapeso	1,94 m (6 ft 4 in)				
	Contrapeso mediano	1,94 m (6 ft 4 in)				
	Contrapeso mediano extendido	2,25 m (7 ft 4 in)				
E	Alcance del brazo (hasta el pasador del apero)					
	Brazo estándar de 6,71 m (22 ft)					
	Máximo	6,71 m (22 ft 0 in)				
	Mínimo	2,05 m (6 ft 9 in)				
	Franja de corte	4,66 m (15 ft 3 in)				
	Brazo opcional de 6,10 m (20 ft)					
	Máximo	6,1 m (20 ft 0 in)				
	Mínimo	2,14 m (7 ft 0 in)				
	Franja de corte	3,96 m (13 ft 0 in)				

Si bien se proporciona información general, imágenes y descripciones, es posible que algunas ilustraciones y algunos textos incluyan opciones y accesorios del producto que NO ESTÁN DISPONIBLES en todas las regiones; en algunos países, los productos y accesorios pueden requerir modificaciones o adiciones para garantizar el cumplimiento de las normas locales de esos países.

Dimensiones de la máquina (continuación)		803M
Tren de rodaje estándar (continuación)		EXD U6
F	Despeje sobre el suelo	
	Garra simple	744 mm (29 in)
	Garra doble	715 mm (28 in)
	Garra triple	700 mm (28 in)
G	Ancho de la superestructura	
	Estándar	3,15 m (10 ft 4 in)
	Con pasarela opcional	3,36 m (11 ft 0 in)
H	Entrevía	2,67 m (8 ft 9 in)
I	Ancho sobre las cadenas	
	Zapatas de cadenas de 610 mm (24 in)	3,28 m (10 ft 9 in)
	Zapatas de cadenas de 711 mm (28 in)	3,38 m (11 ft 1 in)
	Zapatas de cadenas de 760 mm (30 in)	3,43 m (11 ft 3 in)
	Zapatas de cadenas de 914 mm (36 in)	3,58 m (11 ft 9 in)

Taladora apiladora sobre orugas 803M





MTFB803ULA (22-05)



JOHN DEERE