

# TALADORA CON PALA 959ML / TALADORA DIRECCIONAL



JOHN DEERE





# AQUÍ, LO NORMAL NO ES SUFICIENTE.

El trabajo puede ser exigente por sus tierras. Por eso, nos basamos en las opiniones de los clientes como usted sobre el mundo real para que nos digan lo que se necesita para tener éxito. Un tren de rodaje largo y ancho para una estabilidad singular. Accionamiento de doble giro para aumentar la productividad. Visibilidad ampliada. Un gran depósito de combustible para seguir funcionando, y produciendo, durante más tiempo. Un motor diésel John Deere PowerTech™ de 9.0 L de servicio intensivo que ofrece un bajo consumo total de fluidos y alta confiabilidad. Configuraciones de taladoras con pala y taladoras direccionales diseñadas específicamente para cosechar troncos donde el alcance podría parecer imposible. Esta máquina se construyó para hacer frente a las tareas más difíciles.

## **Estabilidad firme**

El esfuerzo de tracción confiable permite maniobrar en terrenos difíciles, nieve profunda y pendientes pronunciadas. El tren de rodaje largo y ancho, con una amplia superficie de nivelación, maximiza la estabilidad en todas las condiciones del terreno.

## **Ganar la batalla cuesta arriba**

El 959ML puede configurarse de fábrica con una pluma y cabeza de taladora direccional, o una pluma de talón en vivo para aplicaciones de tala de pala. La taladora de pala 959ML puede agarrar fácilmente todos los troncos al trabajar en subida o cuesta abajo, minimizando así la alteración general del suelo.

## **Sienta el brazo**

El brazo largo de la taladora de pala con talón directo de 36 ft cuenta con una franja ancha de 20 ft con 5 in para una mayor capacidad con menos movimiento de la máquina en áreas de difícil acceso. Potentes brazos de 30 y 34 ft para talado direccional sobre una franja amplia, hacia arriba o hacia abajo de la pendiente y con anchos de corte de hasta poco más de 20 ft.





## **EL SISTEMA DE MONITOREO DE PENDIENTES OPCIONAL FACILITA EL FUNCIONAMIENTO**

### **Nivelar el campo de juego**

Nuestro sistema de monitoreo de pendientes líder en la industria, que incluye una opción disponible en modelos 959ML, mide el ángulo real de la pendiente sobre el suelo en el que está trabajando la máquina y lo muestra en el monitor de la cabina para un funcionamiento más seguro en condiciones de pendientes pronunciadas difíciles y una mayor eficiencia general.

### **Apenas parece un trabajo**

La amplia cabina con clima controlado ofrece visibilidad expansiva en el lugar de trabajo, controles ergonómicos y asiento estándar con aire de ajuste total. El paquete de iluminación LED mejorado, que incluye luces montadas en el brazo, le permite trabajar cuando quiera y durante todo el tiempo que desee, independientemente del entorno del lugar de trabajo.

### **Servicio simplificado**

El cómodo acceso a los componentes de servicio ayuda a simplificar las inspecciones y las tareas de mantenimiento preventivo diarios para que se realicen según lo programado, reduciendo las reparaciones costosas en el futuro. La caja de herramientas opcional montada bajo el tren de rodaje proporciona un almacenamiento práctico.



TALADORA DIRECCIONAL/TALADORA DE PALA 959 ML


**CAUTION**  
Avoid personal injury from unexpected machine movement. Always control patterns and methods. Always verify control patterns before operating.

**WARNING**  
This machine may be equipped with an engine fan that may rotate from the machine.  
Flying debris is a hazard and may cause personal injury.  
Stay clear of the machine until the engine has stopped.

# PONGA LA TECNOLOGÍA EN FUNCIONAMIENTO EN EL BOSQUE Y EN LA OFICINA.

Coordine sus operaciones y la productividad de su equipo desde cualquier lugar donde su trabajo lo lleve con los equipos forestales de precisión de John Deere y nuestras principales soluciones tecnológicas.



## CARACTERÍSTICAS

### Inteligencia fundamental

La máquina forestal de John Deere llega desde la fábrica equipada con un potente conjunto de tecnologías y capacidades ya incorporadas. Cada una de ellas desempeña un papel importante en la administración del estado y del rendimiento de la flota de equipos en general:

- La **conectividad de JDLink™** le permite realizar un seguimiento de equipos, ver qué máquinas están trabajando y saber si se están utilizando de manera adecuada y con la máxima productividad y eficiencia.
- Habilitado a través de JDLink, **John Deere Connected Support** aprovecha un conjunto de herramientas de fábrica y de concesionarios diseñadas para ofrecer mayor disponibilidad y productividad y menores costos de operación diarios.
- **La Capacidad de Diagnóstico y Programación Remotos** en John Deere Connected Support ayuda a su concesionario a advertirlo sobre cualquier problema con su máquina (a menudo, antes de conocer el problema) e iniciar soluciones sin cobrarle por la visita de un técnico al lugar de trabajo.
- Nuestro enfoque dual avanzado de **Estado de la máquina** combina la experiencia de los especialistas en tecnología de nuestros distribuidores con los especialistas en datos en nuestro Centro de Monitoreo del Estado de las Máquinas (MHMC). Como parte de John Deere Connected Support, la información de miles de máquinas conectadas fluye por el MHMC, lo que permite que nuestros especialistas identifiquen las tendencias y desarrollen protocolos de reparación y mantenimiento preventivo nuevos y mejorados.

### Máquinas forestales de precisión

Deje de lado las conjeturas a la hora de planificar, implementar y supervisar una operación de registro. Las herramientas de nuestro sistema de planificación y seguimiento de la producción se expanden en las características tecnológicas principales que son estándares en todas las máquinas forestales de John Deere para desencadenar una nueva variedad poderosa de posibilidades:

- **TimberMatic™ Maps** es una innovadora solución de software a bordo que lo ayuda a reimaginar sus puestos de trabajo. Las vistas de producción en tiempo real, las rutas optimizadas y las conexiones inalámbricas compartidas entre las máquinas facilitan, como nunca antes, llevar sus operaciones forestales al siguiente nivel.
- **TimberManager™** es una solución en línea para PC, tabletas y teléfonos móviles que le permite seguir el progreso del lugar de trabajo. Este software, combinado con TimberMatic Maps, ofrece una visibilidad completa de la operación (desde la tierra cosechada hasta máquinas específicas) para que pueda optimizar la comunicación, analizar las tareas y aumentar la productividad:
  - **El monitoreo remoto** proporciona información precisa del estado y del rendimiento de su flota desde cualquier lugar donde esté.
  - **El seguimiento preciso del progreso** le permite establecer las metas que el equipo debe cumplir durante todo el día.
  - **La vista de producción en directo** muestra el progreso, incluido el conteo de árboles, el área cosechada y el tonelaje estimado.
  - **El mapeo simplificado** de los datos de la máquina y el seguimiento de la ubicación basado en GPS muestran conteos precisos de tallos y troncos.
  - **Las actualizaciones en tiempo real** le permiten ajustar el curso o eliminar las tareas, si es necesario, para mantener un flujo de trabajo constante.
  - **La optimización de la flota** va más allá de la administración de la máquina para ayudar a mejorar la eficiencia de su negocio.



**JDLink™ CONNECTIVITY**

SIN SUSCRIPCIONES ADICIONALES,  
NI NUEVAS FECHAS DE RENOVACIÓN



TALADORA DIRECCIONAL/TALADORA DE PALA 959ML

# **POTENCIA SU PRODUCTIVIDAD Y DOMINA LA MADERA.**

Nuestra nueva cabeza taladora direccional colgante, el modelo FL100 para la taladora direccional 959ML, está diseñada para mejorar la productividad. Cuenta con una mayor flexibilidad de operación y capacidades ampliadas para posicionar correctamente la madera en comparación con los modelos anteriores.





## CABEZA TALADORA

### Resistente y lista para usar

El diseño robusto y resistente y la geometría de la pinza con un perfil de brazo diseñado para manipular árboles de entre 4,3 y 39,3 in hacen del modelo FL100 un apero duradero para todos los usos.

### Versatilidad de alta capacidad

Diseñado para talar madera de gran diámetro y palear en terrenos desafiantes, el modelo FL100 ofrece una excelente resistencia a las pinzas, durabilidad del brazo y potencia de rotación/inclinación, además de la facilidad de servicio diario y rutinario. La exclusiva geometría del brazo largo y la sierra de barra de gran capacidad permiten que el modelo FL100 corte y manipule maderas de distintos tamaños.



MÁX. **58"**

**DE CAPACIDAD DE TENAZA**



# 959ML ESPECIFICACIONES DE LAS TALADORAS DE PALA/DIRECCIONALES

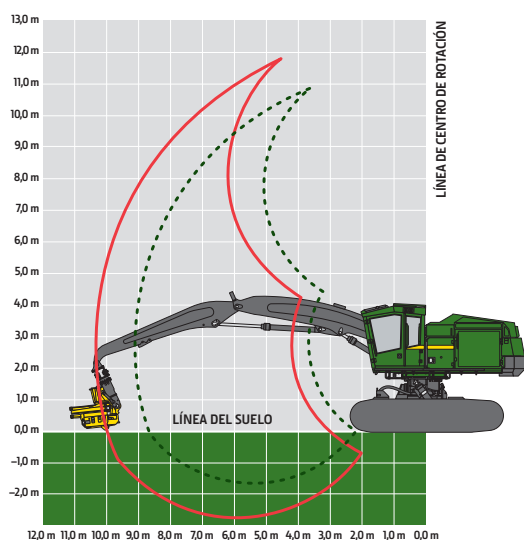
<b>Motor</b>		<b>Taladora direccional/taladora de pala 959ML</b>	
Fabricante y modelo	John Deere PowerTech™ Plus 6090PSS	John Deere PowerTech Plus 6090H	Tier 3 de la EPA/Etapa IIIA de la UE/ Tier 2 de la EPA/Etapa II de la UE
Norma de emisiones fuera de la carretera	Tier 4 Final de la EPA/Etapa IV de la UE		Tier 2 de la EPA/Etapa II de la UE
Desplazamiento	9,0 l (549 in³)	9,0 l (549 in³)	
Potencia máxima a 1900 rpm	246 kW (330 HP)	246 kW (330 HP)	
Par máximo neto a 1500 rpm	1527 nm (1126 lb-ft)	1527 nm (1126 lb-ft)	
<b>Enfriamiento</b>			
Tipo de ventilador	De succión, impulsado hidráulicamente, de velocidad variable, reversible		
<b>Componentes hidráulicos</b>			
Centro cerrado, compensación de presión y detección de carga			
<b>Bomba principal</b>	Pistón axial de desplazamiento variable		
Flujo nominal máximo	532 l/min (141 gpm)		
<b>Bomba de aditamento</b>	Pistón axial especial de desplazamiento variable		
Flujo nominal máximo	209 l/min (55 gpm)		
Filtración de aceite	2 filtros de retorno principales, retorno de 10 micrones con derivación, un filtro de retorno hidráulico, 25 micrones		
<b>Sistema eléctrico</b>			
	<i>Tier 4 Final de la EPA/Etapa V de la UE</i>	<i>Tier 3 de la EPA/Etapa IIIA de la UE/</i>	<i>Tier 2 de la EPA/Etapa II de la UE</i>
Voltaje	24 V	24 V	
Número de baterías	2 de 12 V	2 de 12 V	
Capacidad del alternador	200 A	100 amp estándar/130 amp opcional	
Luces de trabajo	LED (14)	LED (14)	
Iluminación del brazo opcional	LED (2); taladora de pala con talón directo únicamente	LED (2); taladora de pala con talón directo únicamente	
Luces de servicio	LED (3)	LED (3)	
<b>Tren de rodaje</b>			
Guías de orugas integrales, material grueso de alta resistencia a la abrasión, ángulos de rampa, ajuste hidráulico de la oruga			
Tamaño de la oruga	Trabajo pesado (EXD) U7L		
Cadena de la oruga	215,9 mm (8,5 in)		
Cantidad de eslabones de la oruga (por lado)	47		
Rodillos inferiores (por lado)	10		
Deslizaderas de transportador/rodillos (por lado)	2		
<b>Desempeño del sistema de propulsión</b>			
Velocidad de recorrido: avance y reversa			
Alta	3,6 km/h (2,2 mph)		
Baja	1,7 km/h (1,0 mph)		
Esfuerzo de tracción	373 kN (83 880 lbf)		
<b>Rotación mayor</b>			
	<i>Tier 4 Final de la EPA/Etapa V de la UE</i>	<i>Tier 3 de la EPA/Etapa IIIA de la UE/</i>	<i>Tier 2 de la EPA/Etapa II de la UE</i>
<b>Sistema de rotación: estándar</b>			
Velocidad de rotación (máxima)	4,8 r. p. m.		
Par de rotación	110 170 Nm (81 257 lb-ft)		
Freno antirrotación	Multidisco húmedo sellado, accionado/liberado manualmente		
<b>Facilidad de servicio</b>			
	<i>Tier 4 Final de la EPA/Etapa V de la UE</i>	<i>Tier 3 de la EPA/Etapa IIIA de la UE/</i>	<i>Tier 2 de la EPA/Etapa II de la UE</i>
Depósito de combustible	1080 l (285 gal.)		
Depósito de fluido de escape diésel (DEF)	42 L (11 gal)		
			N/D
<b>Presión sobre el suelo (SAE J1309)</b>			
Incluye equipo estándar, pluma de 11,0 m (36 ft 1 in) con talón, tanque de combustible medio lleno y todos los fluidos, sin accesorio			
Tren de rodaje	EXD U7L		
Contrapeso	Medio		
Brazo	Talón directo		
Zapatillas de cadena			
610 mm (24 in), pinza doble	75,6 kPa (11,0 psi)		
610 mm (24 in), pinza simple	75,5 kPa (11,0 psi)		
711 mm (28 in) pinza simple	65,4 kPa (9,5 psi)		
			74,9 kPa (10,86 psi)
			74,8 kPa (10,85 psi)
			64,8 kPa (9,4 psi)

Si bien se proporcionan información general, imágenes y descripciones, es posible que algunas ilustraciones y algunos textos incluyan opciones y accesorios del producto que NO ESTÁN DISPONIBLES en todas las regiones; en algunos países, los productos y accesorios pueden requerir modificaciones o adiciones para garantizar el cumplimiento de las normas locales de esos países.

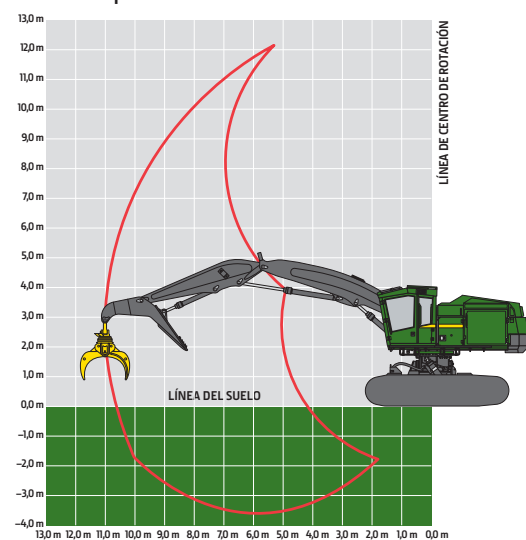


Peso operativo	Taladora direccional 959ML		Taladora de pala 959ML	
Incluye equipo estándar, zapatas de garra simple de 610 mm (24 in), tragaluz plano, depósito de combustible medio lleno y todos los fluidos, sin aditamento	Tier 4 final de la EPA/Etapa V de la UE / Tier 3 de la EPA/Etapa IIIA de la UE / Tier 2 de la EPA/Etapa II de la UE		Tier 4 Final de la EPA/ Etapa V de la UE Tier 3 de la EPA/Etapa IIIA de la UE / Etapa II de la UE	
Tren de rodaje	EXD U7L		EXD U7L	
Contrapeso	Medio		Medio	
Brazo	Potencia de 9,12 m (29 ft 11 in)	10,34 m (33 ft 11 in)	Talón directo de 11,0 m (36 ft 1 in)	Talón directo de 11,0 m (36 ft 1 in)
Peso aproximado: máquina básica	37 390 kg (82 440 lb)	37 610 kg (82 930 lb)	39 360 kg (86 790 lb)	38 999 kg (85 990 lb)
Rendimiento del brazo				
<b>Brazo de 9,12 m (29 ft 11 in) (hilera de 5,44 m) con FL100</b>	Tier 4 final de la EPA/Etapa V de la UE / Tier 3 de la EPA/Etapa IIIA de la UE / Tier 2 de la EPA/Etapa II de la UE		Tier 4 final de la EPA/Etapa V de la UE / Tier 3 de la EPA/Etapa IIIA de la UE / Tier 2 de la EPA/Etapa II de la UE	
<b>Opción de elevación</b>	Potencia		N/D	
Capacidad de carga, pasador sin revestimiento a alcance completo	6170 kg (13 600 lb)		N/D	
Capacidad de carga, pasador sin revestimiento a 7,62 m (25 ft)	8220 kg (18 130 lb)		N/D	
Capacidad de carga, pasador sin revestimiento a 6,10 m (20 ft)	10 670 kg (25 530 lb)		N/D	
<b>Brazo de 10,34 m (33 ft 11 in) (hilera de 6,13 m) con FL100</b>	Estándar			
Capacidad de carga, pasador sin revestimiento a alcance completo	4860 kg (10 720 lb)		N/D	
Capacidad de carga, pasador sin revestimiento a 9,14 m (30 ft)	5800 kg (12 790 lb)		N/D	
Capacidad de carga, pasador sin revestimiento a 7,62 m (25 ft)	7300 kg (16 100 lb)		N/D	
Capacidad de carga, pasador sin revestimiento a 6,10 m (20 ft)	9460 kg (20 860 lb)		N/D	
<b>Brazo de 11,0 m (36 ft 1 in) (hilera de 6,23 m)</b>			Estándar, incluido el talón directo	
<b>Opción de elevación</b>			4360 kg (9610 lb)	
Capacidad de carga, pasador sin revestimiento a alcance completo	N/D		6240 kg (13 760 lb)	
Capacidad de carga, pasador sin revestimiento a 9,14 m (30 ft)	N/D		7750 kg (17 090 lb)	
Capacidad de carga, pasador sin revestimiento a 7,62 m (25 ft)	N/D		9850 kg (21 720 lb)	
Capacidad de carga, pasador sin revestimiento a 6,10 m (20 ft)	N/D			

Taladora direccional 959ML



Taladora de pala 959ML



Si bien se proporcionan información general, imágenes y descripciones, es posible que algunas ilustraciones y algunos textos incluyan opciones y accesorios del producto que NO ESTÁN DISPONIBLES en todas las regiones; en algunos países, los productos y accesorios pueden requerir modificaciones o adiciones para garantizar el cumplimiento de las normas locales de esos países.



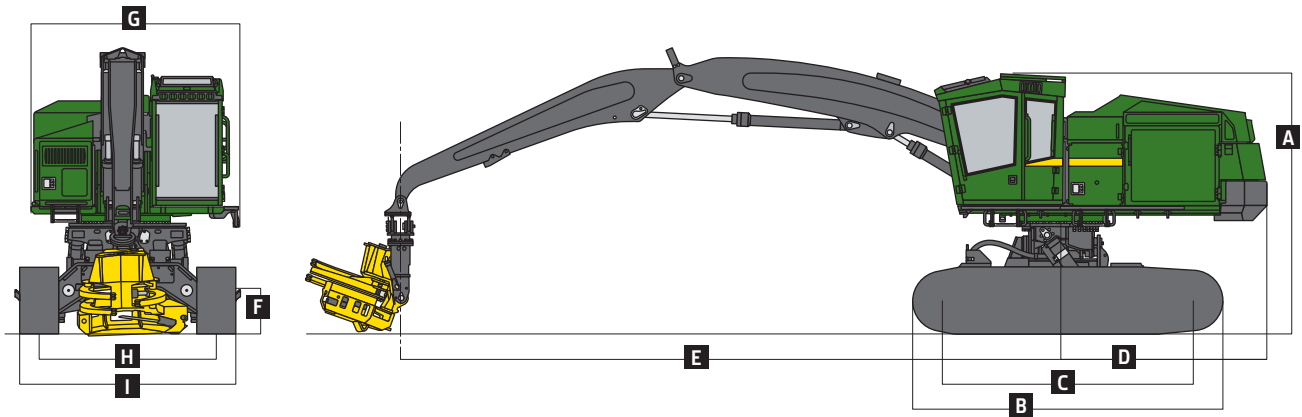
# 959ML TALADORAS DE PALA/DIRECCIONALES ESPECIFICACIONES (continuación)

Información del apero		FL100	
Dimensiones		Rotador	
Altura (al pasador del brazo)	2420 mm (95,3 in)	Rotación	Continua
Ancho (brazos abiertos)	2270 mm (89,4 in)	Girar los motores	2
Profundidad (brazos abiertos)	1995 mm (78,5 in)	Brazos con pinza	
Peso	2995 kg (6600 lb)	Apertura máxima	1470 mm (57,9 in)
Corte		Diámetro mínimo cerrado	110 mm (4,3 in)
Barra de la sierra	1140 mm (45 in)	Capacidad de la pinza	0,77 m <sup>2</sup> (8,4 ft <sup>2</sup> )
Motor de la sierra	50 cc	Cilindros	
Tensión de la cadena	Automático (estándar)	Brazos con pinza	110 mm (4,3 in) acojinado (2)
Corte máximo	1000 mm (39,3 in)	Inclinación	90 mm (3,5 in) (2)
Cadena	Paso de 19 mm (0,75 in)	Configuración	Taladora direccional 959ML
Capacidad de aceite de cadena	35 l (9,2 gal)		
Dimensiones de la máquina		Taladora direccional 959ML	Taladora de pala 959ML
		<i>Tier 4 final de la EPA/Etapa V de la UE / Tier 3 de la EPA/Etapa IIIA de la UE / Tier 2 de la EPA/Etapa II de la UE</i>	<i>Tier 4 final de la EPA/Etapa V de la UE / Tier 3 de la EPA/Etapa IIIA de la UE / Tier 2 de la EPA/Etapa II de la UE</i>
Tren de rodaje estándar		EXD U7L	EXD U7L
<b>A</b> Altura total (configuraciones estándar)		Con brazo de la taladora direccional de 10,34 m (33 ft 11 in)	Con brazo de la taladora de pala de talón directo de 11,00 m (36 ft 1 in)
Parte superior de la cabina con escotilla superior plana		4,03 m (13 ft 3 in)	4,03 m (13 ft 3 in)
Parte superior de la cabina con escotilla superior elevada		4,24 m (13 ft 11 in)	4,24 m (13 ft 11 in)
Parte superior del brazo, extendido, apero vertical		4,56 m (15 ft 0 in)	4,56 m (15 ft 0 in)
<b>B</b> Largo total de la oruga		4,90 m (16 ft 1 in)	4,90 m (16 ft 1 in)
<b>C</b> Largo de la oruga (desde la rueda guía hasta el centro de la rueda dentada)		3,81 m (12 ft 6 in)	3,81 m (12 ft 6 in)
<b>D</b> Rotación de cola (desde el centro de rotación)		3,18 m (10 ft 5 in)	3,18 m (10 ft 5 in)
<b>E</b> Alcance del brazo (hasta el pasador del apero)			
Brazo de 9,12 m (29 ft 11 in)			
Máximo		9,12 m (29 ft 11 in)	N/D
Mínimo		3,68 m (12 ft 1 in)	N/D
Franja de corte		5,44 m (17 ft 10 in)	N/D
Brazo de 10,34 m (33 ft 11 in)			
Máximo		10,34 m (33 ft 11 in)	N/D
Mínimo		4,21 m (13 ft 10 in)	N/D
Franja de corte		6,13 m (20 ft 1 in)	N/D
Brazo de 11,0 m (36 ft 1 in) con talón			
Máximo		N/D	11,0 m (36 ft 1 in)
Mínimo		N/D	4,77 m (15 ft 8 in)
Franja de corte		N/D	6,23 m (20 ft 5 in)
<b>F</b> Despeje sobre el suelo			
Garra simple		770 mm (30 in)	770 mm (30 in)
Garra doble		747 mm (29 in)	747 mm (29 in)
<b>G</b> Ancho de superestructura con pasarela estándar		3,20 m (10 ft 6 in)	3,20 m (10 ft 6 in)
<b>H</b> Entrevía		2,72 m (8 ft 11 in)	2,72 m (8 ft 11 in)
<b>I</b> Ancho sobre las orugas			
Zapatas de cadenas de 610 mm (24 in)		3,33 m (10 ft 11 in)	3,33 m (10 ft 11 in)
Zapatas de cadenas de 711 mm (28 in)		3,43 m (11 ft 3 in)	3,43 m (11 ft 3 in)

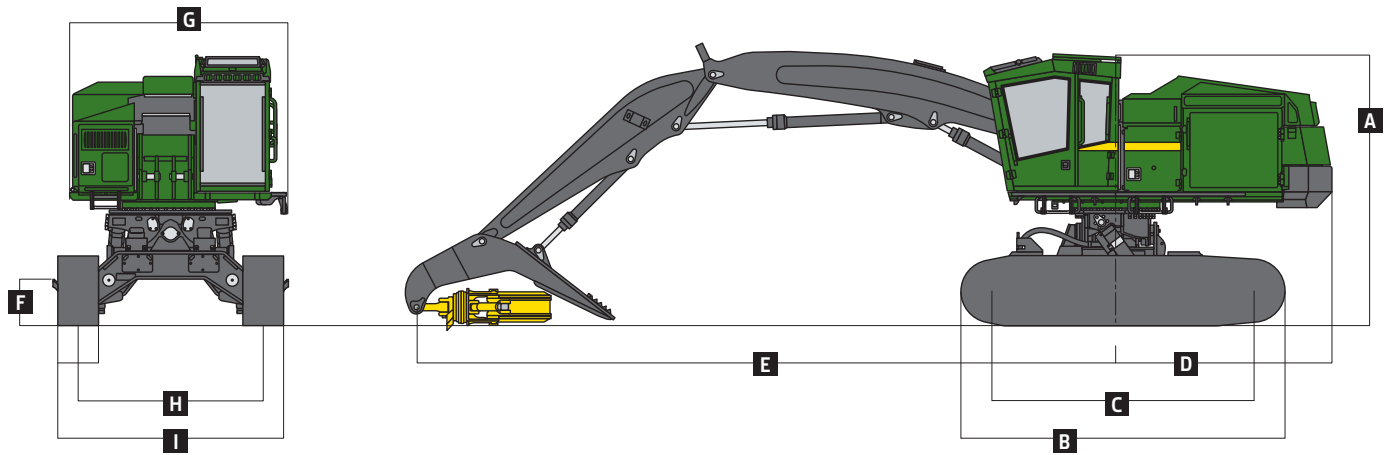
Si bien se proporcionan información general, imágenes y descripciones, es posible que algunas ilustraciones y algunos textos incluyan opciones y accesorios del producto que NO ESTÁN DISPONIBLES en todas las regiones; en algunos países, los productos y accesorios pueden requerir modificaciones o adiciones para garantizar el cumplimiento de las normas locales de esos países.



## Taladora direccional 959ML



## Taladora de pala 959ML







MSL959UULA (22-05)



**JOHN DEERE**