



**JOHN DEERE**

EQUIPOS DE CONSTRUCCIÓN

EXCAVADORA



MODEL NO.


**135C**



**RTS**



**JOHN DEERE**



# Acérquese como nunca antes se hubiera imaginado a...

**Pensando por anticipado. En las obras muy congestionadas, la función de giro de cola reducido le permite al operador preocuparse menos de lo que hay detrás de él y concentrar sus esfuerzos en la productividad de su máquina. El resultado es menos estrés y más producción.**

**La excavadora 135C RTS de John Deere ofrece una capacidad de excavación de 6 m (19 pies 9 pulg).**

...los árboles, edificios, cajas de servicios públicos o cualquier otro obstáculo en su paso, con las excavadoras 135C RTS (giro de cola reducido). Una vez que lo haga, gozará de más productividad, menos molestias y mayores ganancias.

Estas máquinas están construidas sin el con-

trapeso saliente acostumbrado. Y toda la estructura superior está diseñada para girar en un radio estrecho — lo que para usted significa poder trabajar dentro de una pista de circulación en aquellas obras en carreteras, calles y puentes donde es necesario mantener el tránsito expedito. Terminará mucho más trabajo, más rápido.



MODEL NO.

**135C**

¿Se está quedando sin espacio? Ningún problema. El giro de cola reducido le permite acercarse a los objetos como nunca antes, eliminando así la necesidad de tanto trabajo manual.

Además, el radio de giro reducido significa que hay menos posibilidades de dañar la zona a su alrededor. No más barreras destrozadas, arbustos tumbados o contrapesos arañados.

También ahorrará el tiempo que ocupaba en quitar obstrucciones u otros trabajos manuales.

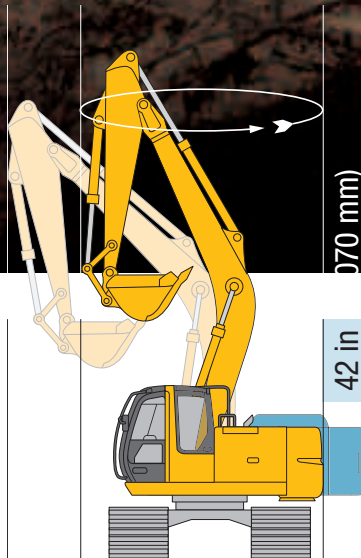
Pero el giro de cola estrecho y la maniobrabilidad en

espacios reducidos no son las únicas razones para examinar la 135C — está repleta de la excelencia normal de las excavadoras Deere. Llame a su distribuidor hoy mismo para pedir una demostración y obtener la información directamente de la fuente.

Placas engrosadas — tres en el aguilón y una en el brazo — le ayudan a mantener su inversión en la excavadora trabajando obra tras obra.

# Potencia y movimiento.

Ponga estas excavadoras en sus obras de vialidad y trabaje dentro de una pista de circulación.



La 135C tiene un diámetro de giro menor que 3,7 m (12 pies), lo que le permite trabajar confortablemente dentro de una pista de circulación.

Esto es lo que se está perdiendo. El contrapeso de la 135C es más que 665 mm (26 pulg) más corto que aquél de la 120C. Éste es un caso donde una menor cantidad de acero rinde mayores dividendos.



MODEL NO.

**135C**

La garantía **StructurAll™** de Deere le ofrece tres años de cobertura sin problemas en las estructuras principales, tales como los aguilonos, brazos y chasis, por horas ilimitadas, SIN cargo.

La 135C cuenta con un motor diesel eficiente y potente que satisface las regulaciones Tier 2 de la EPA.



El sistema de control **Powerwise™ II** de Deere para el motor y el sistema hidráulico ahorra combustible, distribuye la cantidad ideal de potencia hidráulica y facilita el accionamiento de funciones múltiples.

Así se trate de una renovación urbana, trabajos en carreteras principales o servicios públicos subterráneos, no solamente necesitará potencia para excavar e izar, sino también un movimiento suave y preciso para trasladar y colocar. La 135C cuenta con un motor de 66 kW (88 hp) que funciona largo y duro independientemente de la tarea. El sistema de control **Powerwise™ II** para el motor y el sistema hidráulico ofrece suavidad al equilibrar el caudal y la presión hidráulicos para aportar la cantidad precisa de movimiento y poten-

cia del motor, exactamente cuando usted la necesita — sin desperdiciar una gota de combustible.

Excave, ize, empuje y coloque con el máximo de confianza: Las excavadoras Deere tienen trenes de rodaje robustos y aguilonos altamente reforzados. Dentro del aguilón y del brazo se encuentran tres tabiques soldados — no dos como en algunas máquinas de la competencia — para resistir los esfuerzos de torsión. Un revestimiento térmico de carburo de tungsteno en la junta entre el cucharón y el brazo aumenta la durabilidad.

# Santuario.

El asiento totalmente ajustable tapizado en tela tiene apoyabrazos de 10 cm (4 pulg) de ancho. Apoye cómodamente esos brazos musculosos y comience a excavar.

Los mejoramientos hidráulicos han resultado en una reducción de 10 por ciento en el esfuerzo para manejar las palancas. Despídase del estrés.



¿Cuándo fue la última vez que realmente compró una taza de café de 237 ml (8 onzas)? La 135C tiene un portavasos de sobretamaño para colocar esas tazas de café extra grandes de inicio de turno de trabajo.



MODEL NO.

**135C**

El puesto del operador en la excavadora 135C de Deere es un santuario personal diseñado para una productividad libre de tensión nerviosa. El asiento de lujo, tapizado en tela y totalmente ajustable incluye un nuevo soporte lumbar para descansar su espalda. Todos los controles están a su alcance y son perfectamente ergonómicos.

Aumentando aun más su zona de confort se encuentra el sistema automático

de climatización de gran capacidad tipo mezcla de aire que mantiene la cabina a una temperatura perfecta. Además de los registros distribuidos en diversos puntos, una portezuela de techo con cristal oscurecido permite la entrada de aire fresco y ayuda a mantenerlo al tanto de los obstáculos superiores. Estamos seguros que no va a querer bajarse de la cabina.



**Las cosas pequeñas verdaderamente tienen importancia. Una toma de 12 voltios para teléfono celular lo ayuda a mantenerse en contacto con el mundo exterior, mientras una hielera (cooler) conserva las bebidas heladas sin importar cuán caluroso esté el ambiente en la obra.**

**Lo que usted necesita es más contacto ocular. . . por eso también hay 28 por ciento más cristal para una visibilidad extraordinaria. El varillaje rediseñado de la hoja limpiaparabrisas limpia 25 por ciento más del área de visión, después se guarda bien ordenado para quedar fuera de la vista.**

# La simple definición de fácil.

La cadena de oruga sellada y lubricada elimina la necesidad de engrase.

Detrás de estas puertas . . . se encuentran los secretos del mantenimiento diario. La varilla de medición de aceite y los filtros de aceite y de combustible están a fácil alcance para que usted pueda regresar más rápido a su cabina.

El Centro de información de la máquina, o Machine Information Center, capta y almacena datos vitales sobre el rendimiento de la máquina, tales como las velocidades del motor, temperaturas hidráulicas, presiones de las bombas, alarmas y fallas, horas de funcionamiento y mucho más. Puede descargar los datos a través de una mSeries Palm™ Pilot y transferirlos a su computadora personal. Un software especial interpreta los datos y genera valiosos informes de rendimiento y gráficas que ponen en relieve la utilización de la máquina, el historial de rendimiento y mucho más. Esto ayuda al usuario a mejorar la productividad y las ganancias.



MODEL NO.

**135C**

Si acceso fácil para servicio tuviera su listado propio en el diccionario, usted encontraría un logotipo John Deere junto a él como ilustración. Así de serios somos en cuanto a facilidad de servicio, y la 135C no se diferencia en nada. Los puntos de mantenimiento periódico se encuentran detrás de puertas de servicio robustas, grandes y fáciles de usar. Revise los puntos de lubricación, filtros y varillas de medición rápidamente y siga con su programa del día. Las placas antideslizantes empennadas le ofrecen mejor apoyo cuando se trepa a la máquina para el man-

tenimiento diario. Para su conveniencia, también hemos prolongado los intervalos de servicio clave tales como el cambio de aceite del motor (500 horas) y el primer cambio de aceite hidráulico (4000 horas). Complételo con la garantía StructurAll™ — tres años o 10 000 horas de cobertura sin problemas en las estructuras principales tales como el brazo, el aguilón y el chasis— sin cargo por horas ilimitadas. No es de extrañarse que John Deere sea sinónimo de servicio y apoyo después de la venta.



**Los bujes impregnados de aceite en el brazo y el aguilón prolongan los intervalos de engrase a 500 horas y aumentan la durabilidad.**

# 135C RTS

EXCAVADORA

ESPECIFICACIONES



EQUIPOS DE CONSTRUCCIÓN

## Motor

### 135C RTS

Tipo .....	Isuzu CC-4BG1TC con turboalimentador y enfriador del aire de carga aire a aire
Normas de emisiones para uso fuera de carretera .....	homologado según normas de emisiones Tier 2 de la EPA
Potencia neta (ISO9249) .....	65 kW (88 hp) a 2150 rpm
Cilindros .....	4
Cilindrada .....	4,329 l (264 pulg <sup>3</sup> )
Ventilador de enfriamiento .....	tipo aspiración
Sistema eléctrico .....	24 V con alternador de 50 A
Baterías (dos de 12 V) .....	capacidad de reserva: 180 min
Capacidad de inclinación .....	70% (35°)

## Sistema hidráulico

Bombas principales .....	dos de émbolos axiales y caudal variable
Caudal nominal máximo .....	2 x 105 l/min (2 x 27,7 gal/min)
Bomba piloto .....	una, de engranajes
Caudal nominal máximo .....	33 l/min (8,7 gal/min)
Ajuste de presión .....	3930 kPa (570 psi)
Presión de funcionamiento del sistema	
Circuitos de accesorios .....	34 336 kPa (4980 psi)
Circuitos de propulsión .....	34 336 kPa (4980 psi)
Circuitos de giro .....	32 337 kPa (4690 psi)
Filtrado de aceite .....	un filtro de retorno de caudal pleno de 10 micrones con derivación / un filtro de aceite de circuito piloto / un filtro de aspiración

## Cilindros

	Diámetro	Diámetro de vástago	Carrera
Aguilón (2) .....	105 mm (4,13 pulg)	70 mm (2,76 pulg)	995 mm (39,2 pulg)
Brazo (1) .....	115 mm (4,53 pulg)	80 mm (3,15 pulg)	1127 mm (44,4 pulg)
Cucharón (1) .....	100 mm (3,94 pulg)	70 mm (2,76 pulg)	875 mm (34,4 pulg)

## Mecanismo de giro

Velocidad de giro .....	0-13,7 rpm
Par de torsión de giro .....	33 089 N-m (24 387 lb-pie)

## Tren de rodaje

Rodillos superiores (por lado) .....	1
Rodillos de cadena (por lado) .....	7
Zapatas de cadena (por lado) .....	44
Guías de orugas .....	delanteras
Ajuste de cadenas de orugas .....	hidráulico
Velocidad de propulsión	
Baja .....	0-3,0 km/h (0-1,9 millas/h)
Alta .....	0-5,0 km/h (0-3,1 millas/h)
Tracción de barra de tiro .....	11 930 kg (26 300 lb)

## Datos de presión sobre el suelo

Presión promedio sobre el suelo	Sin hoja	Con hoja
Almohadilla de oruga de caucho de 500 mm (20 pulg) .....	41,1 kPa (5,96 psi)	44,3 kPa (6,42 psi)
Zapatas triples de semigarra de 600 mm (24 pulg) .....	35,1 kPa (5,09 psi)	37,8 kPa (5,48 psi); recomendadas para terreno rocoso, suelo duro y tocones
Zapatas triples de semigarra de 700 mm (28 pulg) .....	30,5 kPa (4,43 psi)	32,8 kPa (4,76 psi); recomendadas para condiciones generales y terreno blando

## Capacidades

135C RTS

Tanque de combustible.....	201 l (53 gal)
Sistema de enfriamiento.....	14,2 l (15 qt)
Lubricación del motor, con filtro.....	13 l (14 qt)
Depósito hidráulico.....	71,9 l (19 gal)
Sistema hidráulico.....	120 l (31,7 gal)
Mecanismo de propulsión (c/u).....	3,5 l (3,8 qt)
Mando de giro.....	2,4 l (2,5 qt)

## Pesos operacionales

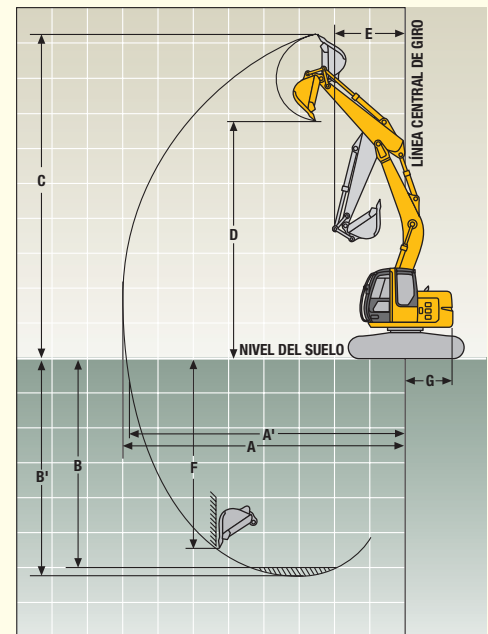
Con tanque de combustible lleno; operador de 79 kg (175 lb); cucharón de uso general de 0,63 m<sup>3</sup> (0,82 yd<sup>3</sup>), 915 mm (36 pulg) y 472 kg (1040 lb); brazo de 3,01 m (9 pies 11 pulg); contrapeso de 3650 kg (8047 lb); y zapatas triples de semigarra de 700 mm (28 pulg) .....13 808 kg (30 440 lb)

## Peso de componentes

	Sin hoja	Con hoja
Tren de rodaje		
Almohadilla de oruga de caucho de 500 mm (20 pulg).....	4236 kg (9338 lb)	5269 kg (11 616 lb)
Zapatas triples de semigarra de 600 mm (24 pulg).....	4436 kg (9780 lb)	5469 kg (12 057 lb)
Zapatas triples de semigarra de 700 mm (28 pulg).....	4622 kg (10 190 lb)	5655 kg (12 467 lb)
Estructura superior con tanque de combustible lleno (sin accesorios delanteros y contrapeso).....	3171 kg (6990 lb)	
Aguilón de una sola pieza (con cilindro de brazo).....	955 kg (2105 lb)	
Brazo con cilindro de cucharón y varillaje		
2,52 m (8 pies 3 pulg).....	578 kg (1274 lb)	
3,01 m (9 pies 11 pulg).....	646 kg (1424 lb)	
Cilindros elevadores del aguilón (2), peso total.....	214 kg (472 lb)	
Cucharón de 915 mm (36 pulg), 0,63 m <sup>3</sup> (0,82 yd <sup>3</sup> ).....	472 kg (1040 lb)	
Contrapeso.....	3650 kg (8047 lb)	

## Información de funcionamiento

	Largo del brazo 2,52 m (8 pies 3 pulg)	Largo del brazo 3,01 m (9 pies 11 pulg)
Fuerza del brazo con cucharón de uso general de 915 mm (36 pulg), 0,63 m <sup>3</sup> (0,82 yd <sup>3</sup> ).....	62,7 kN (14 100 lb)	56,9 kN (12 800 lb)
Fuerza de excavación del cucharón con cucharón de uso general de 915 mm (36 pulg), 0,63 m <sup>3</sup> (0,82 yd <sup>3</sup> ).....	86,3 kN (19 400 lb)	86,3 kN (19 400 lb)
Capacidad de levante por la parte delantera, alcance a nivel de suelo 6,1 m (20 pies), sin hoja.....	3160 kg (6966 lb)	2644 kg (5830 lb)
<b>A</b> Alcance máximo.....	8,30 m (27 pies 3 pulg)	8,76 m (28 pies 9 pulg)
<b>A'</b> Alcance máximo a nivel del suelo.....	8,16 m (26 pies 9 pulg)	8,64 m (28 pies 4 pulg)
<b>B</b> Profundidad máxima de excavación.....	5,53 m (18 pies 2 pulg)	6,02 m (19 pies 9 pulg)
<b>B'</b> Profundidad máxima de excavación a 2,44 m (8 pies), fondo plano.....	5,32 m (17 pies 5 pulg)	5,84 m (19 pies 2 pulg)
<b>C</b> Altura máxima de corte.....	9,22 m (30 pies 3 pulg)	9,61 m (31 pies 6 pulg)
<b>D</b> Altura máxima de descarga.....	6,76 m (22 pies 2 pulg)	7,15 m (23 pies 5 pulg)
<b>E</b> Radio mínimo de giro.....	2,06 m (6 pies 9 pulg)	2,40 m (7 pies 10 pulg)
<b>F</b> Pared vertical máxima.....	4,97 m (16 pies 4 pulg)	5,46 m (17 pies 11 pulg)
<b>G</b> Radio de giro de cola.....	1,465 m (4 pies 10 pulg)	1,465 m (4 pies 10 pulg)

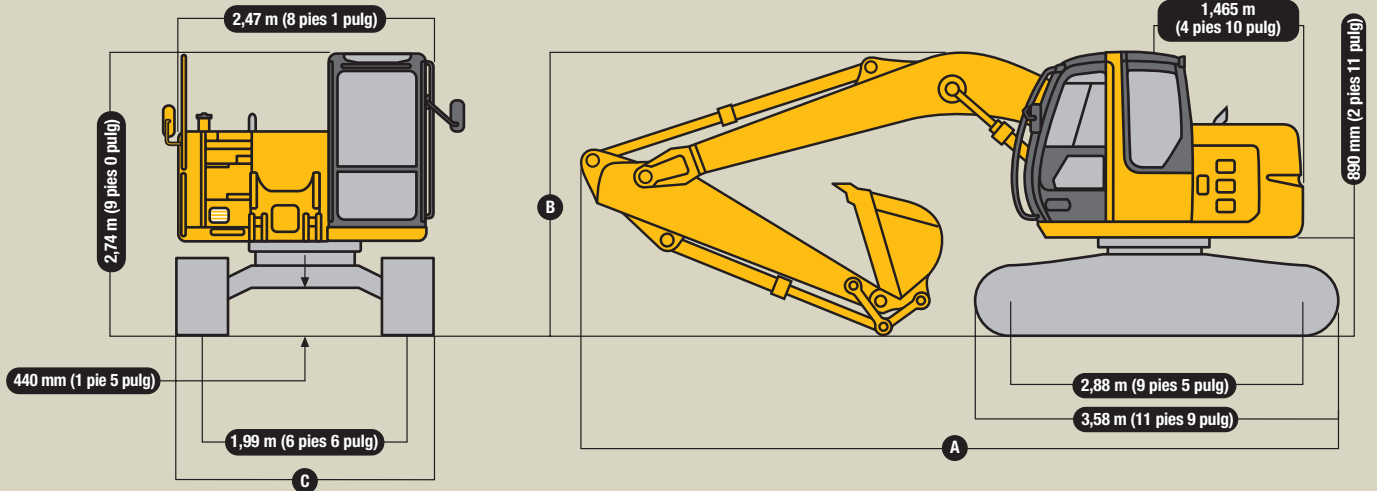
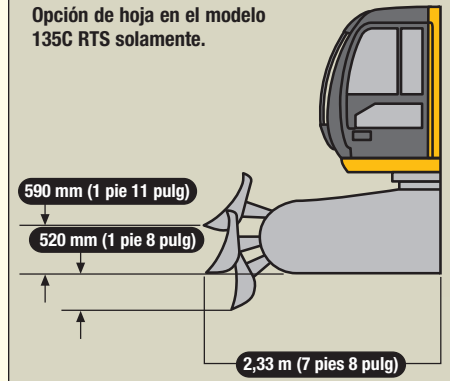


## Dimensiones

## 135C RTS

- A** Con brazo de 2,52 m (8 pies 3 pulg) .....7,29 m (23 pies 11 pulg)  
Con brazo de 3,01 m (9 pies 11 pulg) .....7,31 m (24 pies 0 pulg)
- B** Con brazo de 2,52 m (8 pies 3 pulg) .....2,84 m (9 pies 4 pulg)  
Con brazo de 3,01 m (9 pies 11 pulg) .....2,84 m (9 pies 4 pulg)
- C** Con almohadilla de oruga de caucho de 500 mm (20 pulg) .....2,49 m (8 pies 2 pulg)  
Con zapatas triples de semigarra de 600 mm (24 pulg) .....2,59 m (8 pies 6 pulg)  
Con zapatas triples de semigarra de 700 mm (28 pulg) .....2,69 m (8 pies 10 pulg)  
Altura de la hoja .....480 mm (18,9 pulg)  
Ancho de la hoja  
Con almohadillas de oruga de caucho de 500 mm (20 pulg) .....2,49 m (8 pies 2 pulg)  
Con zapatas de 600 mm (24 pulg) .....2,49 m (8 pies 2 pulg)  
Con zapatas de 700 mm (28 pulg) .....2,69 m (8 pies 10 pulg)

Opción de hoja en el modelo 135C RTS solamente.



## Capacidades de levante

## 135C RTS

La letra **italica en negrita** indica capacidades limitadas por el sistema hidráulico; la letra fina indica capacidades limitadas por estabilidad, en kg (lb). Capacidades nominales de gancho de levante del cucharón; máquina equipada con cucharón de 0,63 m<sup>3</sup> (0,82 yd<sup>3</sup>), 915 mm (36 pulg) de ancho, 472 kg (1040 lb); situada sobre una superficie de apoyo firme y uniforme. La carga total incluye el peso de los cables, el gancho, etc. Las cifras no exceden el 87 por ciento de las capacidades hidráulicas o el 75 por ciento del peso necesario para volcar la máquina. Las capacidades se basan en la norma SAE J1097.

Altura del punto de carga	1,52 m (5 pies)		3,05 m (10 pies)		4,57 m (15 pies)		6,10 m (20 pies)		7,62 m (25 pies)	
	Sobre la parte delantera	Sobre el costado	Sobre la parte delantera	Sobre el costado	Sobre la parte delantera	Sobre el costado	Sobre la parte delantera	Sobre el costado	Sobre la parte delantera	Sobre el costado
Con brazo de 2,52 m (8 pies 3 pulg) y zapatas de 600 mm (24 pulg), sin hoja										
6,10 m (20 pies)					<b>2855 (6293)</b>	<b>2855 (6293)</b>				
4,57 m (15 pies)					<b>2887 (6364)</b>	<b>2887 (6364)</b>	<b>2665 (5875)</b>	1922 (4237)		
3,05 m (10 pies)			<b>4129 (9103)</b>	<b>4129 (9103)</b>	<b>3571 (7872)</b>	3080 (6791)	2875 (6338)	1863 (4108)		
1,52 m (5 pies)					4438 (9783)	2822 (6221)	2762 (6089)	1759 (3878)		
Nivel de suelo					4209 (9279)	2618 (5771)	2659 (5861)	1663 (3666)		
-1,52 m (-5 pies)	<b>3224 (7108)</b>	<b>3224 (7108)</b>	<b>7938 (17 499)</b>	4877 (10 751)	4114 (9069)	2532 (5582)	2605 (5744)	1614 (3558)		
-3,05 m (-10 pies)	<b>6320 (13 933)</b>	<b>6320 (13 933)</b>	<b>6617 (14 588)</b>	4961 (10 936)	4132 (9110)	2549 (5620)	2638 (5816)	1644 (3625)		
Con brazo de 3,01 m (9 pies 11 pulg) y zapatas de 600 mm (24 pulg), sin hoja										
6,10 m (20 pies)					<b>2355 (5191)</b>	<b>2355 (5191)</b>	<b>1597 (3521)</b>	<b>1597 (3521)</b>		
4,57 m (15 pies)					<b>2442 (5383)</b>	<b>2442 (5383)</b>	<b>2556 (5636)</b>	1962 (4325)		
3,05 m (10 pies)			<b>2532 (5583)</b>	<b>2532 (5583)</b>	<b>3062 (6750)</b>	<b>3062 (6750)</b>	<b>2818 (6212)</b>	1888 (4163)	<b>1637 (3608)</b>	1198 (2641)
1,52 m (5 pies)					<b>4185 (9227)</b>	2873 (6334)	2778 (6124)	1770 (3903)	1880 (4145)	1158 (2552)
Nivel de suelo			<b>5474 (12 068)</b>	4932 (10 874)	4227 (9318)	3083 (6796)	2659 (5862)	1656 (3651)	1830 (4035)	1110 (2448)
-1,52 m (-5 pies)	<b>3013 (6643)</b>	<b>3013 (6643)</b>	<b>7458 (16 441)</b>	4808 (10 600)	4087 (9010)	2504 (5520)	2578 (5683)	1585 (3495)		
-3,05 m (-10 pies)	<b>6506 (14 342)</b>	<b>6506 (14 342)</b>	<b>7223 (15 923)</b>	4853 (10 699)	4071 (8975)	2489 (5488)	2574 (5675)	1582 (3487)		
-4,57 m (-15 pies)			<b>5119 (11 285)</b>	5029 (11 087)	<b>3470 (7649)</b>	2588 (5705)				

**Capacidades de levante (continuación) 135C RTS**

La letra **italica en negrita** indica capacidades limitadas por el sistema hidráulico; la letra fina indica capacidades limitadas por estabilidad, en kg (lb). Capacidades nominales de gancho de levante del cucharón; máquina equipada con cucharón de 0,63 m<sup>3</sup> (0,82 yd<sup>3</sup>), 915 mm (36 pulg) de ancho, 472 kg (1040 lb); situada sobre una superficie de apoyo firme y uniforme. La carga total incluye el peso de los cables, el gancho, etc. Las cifras no exceden el 87 por ciento de las capacidades hidráulicas o el 75 por ciento del peso necesario para volcar la máquina. Las capacidades se basan en la norma SAE J1097.

Altura del punto de carga	1,52 m (5 pies)		3,05 m (10 pies)		4,57 m (15 pies)		6,10 m (20 pies)		7,62 m (25 pies)	
	Sobre la parte delantera	Sobre el costado	Sobre la parte delantera	Sobre el costado	Sobre la parte delantera	Sobre el costado	Sobre la parte delantera	Sobre el costado	Sobre la parte delantera	Sobre el costado
<i>Con brazo de 2,52 m (8 pies 3 pulg) y zapatas de 700 mm (28 pulg), sin hoja</i>										
6,10 m (20 pies)					<b>2855 (6293)</b>	<b>2855 (6293)</b>				
4,57 m (15 pies)					<b>2887 (6364)</b>	<b>2887 (6364)</b>	<b>2665 (5875)</b>	1952 (4303)		
3,05 m (10 pies)			<b>4129 (9103)</b>	<b>4129 (9103)</b>	<b>3571 (7872)</b>	3123 (6885)	2918 (6432)	1893 (4174)		
1,52 m (5 pies)					4502 (9924)	2864 (6315)	2805 (6184)	1789 (3943)		
Nivel de suelo					4273 (9420)	2660 (5864)	3160 (6966)	1693 (3732)		
-1,52 m (-5 pies)	<b>3224 (7108)</b>	<b>3224 (7108)</b>	<b>7938 (17 499)</b>	4952 (10 917)	4178 (9210)	2575 (5676)	2648 (5838)	1643 (3623)		
-3,05 m (-10 pies)	<b>6320 (13 933)</b>	<b>6320 (13 933)</b>	<b>6617 (14 588)</b>	5036 (11 102)	4196 (9251)	3045 (6713)	2681 (5911)	1674 (3690)		
<i>Con brazo de 3,01 m (9 pies 11 pulg) y zapatas de 700 mm (28 pulg), sin hoja</i>										
6,10 m (20 pies)					<b>2355 (5191)</b>	<b>2355 (5191)</b>	<b>1597 (3521)</b>	<b>1597 (3521)</b>		
4,57 m (15 pies)					<b>2442 (5383)</b>	<b>2442 (5383)</b>	<b>2556 (5636)</b>	1946 (4291)		
3,05 m (10 pies)			<b>2532 (5583)</b>	<b>2532 (5583)</b>	<b>3062 (6750)</b>	<b>3062 (6750)</b>	<b>2818 (6212)</b>	1873 (4130)	<b>1637 (3608)</b>	1186 (2615)
1,52 m (5 pies)					<b>4185 (9227)</b>	2851 (6286)	2768 (6102)	1755 (3869)	1872 (4128)	1146 (2526)
Nivel de suelo			<b>5474 (12 068)</b>	4893 (10 788)	4212 (9286)	2607 (5747)	2644 (5830)	1641 (3617)	1823 (4018)	1099 (2422)
-1,52 m (-5 pies)	<b>3013 (6643)</b>	<b>3013 (6643)</b>	<b>7458 (16 441)</b>	4769 (10 514)	4072 (8977)	2482 (5472)	2568 (5661)	1570 (3461)		
-3,05 m (-10 pies)	<b>6506 (14 342)</b>	<b>6506 (14 342)</b>	<b>7223 (15 923)</b>	4814 (10 613)	4056 (8942)	2468 (5440)	2564 (5653)	1566 (3453)		
-4,57 m (-15 pies)			<b>5119 (11 285)</b>	4990 (11 001)	<b>3470 (7649)</b>	2566 (5656)				
<i>Con brazo de 2,52 m (8 pies 3 pulg) y zapatas de 600 mm (24 pulg), hoja en el suelo</i>										
6,10 m (20 pies)					<b>2855 (6293)</b>	<b>2855 (6293)</b>				
4,57 m (15 pies)					<b>2887 (6364)</b>	<b>2887 (6364)</b>	<b>2665 (5875)</b>	2098 (4625)		
3,05 m (10 pies)			<b>4129 (9103)</b>	<b>4129 (9103)</b>	<b>3571 (7872)</b>	3333 (7347)	<b>3093 (6819)</b>	2039 (4496)		
1,52 m (5 pies)					<b>4562 (10 057)</b>	3074 (6777)	<b>3481 (7675)</b>	1935 (4266)		
Nivel de suelo					<b>5256 (11 588)</b>	2870 (6327)	<b>3790 (8356)</b>	1839 (4054)		
-1,52 m (-5 pies)	<b>3224 (7108)</b>	<b>3224 (7108)</b>	<b>7938 (17 499)</b>	5323 (11 735)	<b>5305 (11 696)</b>	2784 (6138)	<b>3779 (8331)</b>	1789 (3945)		
-3,05 m (-10 pies)	<b>6320 (13 933)</b>	<b>6320 (13 933)</b>	<b>6617 (14 588)</b>	5407 (11 920)	<b>4630 (10 208)</b>	2801 (6176)	<b>3040 (6701)</b>	1820 (4013)		
<i>Con brazo de 3,01 m (9 pies 11 pulg) y zapatas de 600 mm (24 pulg), hoja en el suelo</i>										
6,10 m (20 pies)					<b>2355 (5191)</b>	<b>2355 (5191)</b>	<b>1597 (3521)</b>	<b>1597 (3521)</b>		
4,57 m (15 pies)					<b>2442 (5383)</b>	<b>2442 (5383)</b>	<b>2556 (5636)</b>	2081 (4588)		
3,05 m (10 pies)			<b>2532 (5583)</b>	<b>2532 (5583)</b>	<b>3062 (6750)</b>	<b>3062 (6750)</b>	<b>2818 (6212)</b>	2008 (4426)	<b>1637 (3608)</b>	1290 (2843)
1,52 m (5 pies)					<b>4185 (9227)</b>	3045 (6712)	<b>3262 (7192)</b>	1890 (4166)	<b>2361 (5204)</b>	1249 (2754)
Nivel de suelo			<b>5474 (12 068)</b>	5235 (11 542)	<b>5048 (11 128)</b>	2800 (6173)	<b>3660 (8068)</b>	1775 (3914)	<b>2509 (5531)</b>	1202 (2650)
-1,52 m (-5 pies)	<b>3013 (6643)</b>	<b>3013 (6643)</b>	<b>7458 (16 441)</b>	5111 (11 267)	<b>5313 (11 713)</b>	2675 (5897)	<b>3788 (8352)</b>	1705 (3758)		
-3,05 m (-10 pies)	<b>6506 (14 342)</b>	<b>6506 (14 342)</b>	<b>7223 (15 923)</b>	5156 (11 367)	<b>4893 (10 788)</b>	2661 (5866)	<b>3405 (7506)</b>	1701 (3750)		
-4,57 m (-15 pies)			<b>5119 (11 285)</b>	<b>5119 (11 285)</b>	<b>3470 (7649)</b>	2759 (6082)				
<i>Con brazo de 2,52 m (8 pies 3 pulg) y zapatas de 700 mm (28 pulg), hoja en el suelo</i>										
6,10 m (20 pies)					<b>2855 (6293)</b>	<b>2855 (6293)</b>				
4,57 m (15 pies)					<b>2887 (6364)</b>	<b>2887 (6364)</b>	<b>2665 (5875)</b>	2127 (4690)		
3,05 m (10 pies)			<b>4129 (9103)</b>	<b>4129 (9103)</b>	<b>3571 (7872)</b>	3375 (7441)	<b>3093 (6819)</b>	2069 (4561)		
1,52 m (5 pies)					<b>4562 (10 057)</b>	3117 (6871)	<b>3481 (7675)</b>	1965 (4331)		
Nivel de suelo					<b>5256 (11 588)</b>	2912 (6420)	<b>3790 (8356)</b>	1868 (4119)		
-1,52 m (-5 pies)	<b>3224 (7108)</b>	<b>3224 (7108)</b>	<b>7938 (17 499)</b>	5398 (11 901)	<b>5305 (11 696)</b>	2827 (6232)	<b>3779 (8331)</b>	1819 (4011)		
-3,05 m (-10 pies)	<b>6320 (13 933)</b>	<b>6320 (13 933)</b>	<b>6617 (14 588)</b>	5482 (12 086)	<b>4630 (10 208)</b>	2844 (6269)	<b>3040 (6701)</b>	1850 (4078)		
<i>Con brazo de 3,01 m (9 pies 11 pulg) y zapatas de 700 mm (28 pulg), hoja en el suelo</i>										
6,10 m (20 pies)					<b>2355 (5191)</b>	<b>2355 (5191)</b>	<b>1597 (3521)</b>	<b>1597 (3521)</b>		
4,57 m (15 pies)					<b>2442 (5383)</b>	<b>2442 (5383)</b>	<b>2556 (5636)</b>	2111 (4653)		
3,05 m (10 pies)			<b>2532 (5583)</b>	<b>2532 (5583)</b>	<b>3062 (6750)</b>	<b>3062 (6750)</b>	<b>2818 (6212)</b>	2038 (4492)	<b>1637 (3608)</b>	1312 (2893)
1,52 m (5 pies)					<b>4185 (9227)</b>	3087 (6805)	<b>3262 (7192)</b>	1920 (4232)	<b>2361 (5204)</b>	1272 (2804)
Nivel de suelo			<b>5474 (12 068)</b>	5311 (11 708)	<b>5048 (11 128)</b>	2843 (6267)	<b>3660 (8068)</b>	1805 (3980)	<b>2509 (5531)</b>	1225 (2700)
-1,52 m (-5 pies)	<b>3013 (6643)</b>	<b>3013 (6643)</b>	<b>7458 (16 441)</b>	5186 (11 433)	<b>5313 (11 713)</b>	2718 (5991)	<b>3788 (8352)</b>	1735 (3824)		
-3,05 m (-10 pies)	<b>6506 (14 342)</b>	<b>6506 (14 342)</b>	<b>7223 (15 923)</b>	5231 (11 533)	<b>4893 (10 788)</b>	2703 (5960)	<b>3405 (7506)</b>	1731 (3816)		
-4,57 m (-15 pies)			<b>5119 (11 285)</b>	<b>5119 (11 285)</b>	<b>3470 (7649)</b>	2801 (6176)				

## Capacidades de levante (continuación) 135C RTS

La letra **italica en negrita** indica capacidades limitadas por el sistema hidráulico; la letra fina indica capacidades limitadas por estabilidad, en kg (lb). Capacidades nominales de gancho de levante del cucharón; máquina equipada con cucharón de 0,63 m<sup>3</sup> (0,82 yd<sup>3</sup>), 915 mm (36 pulg) de ancho, 472 kg (1040 lb); situada sobre una superficie de apoyo firme y uniforme. La carga total incluye el peso de los cables, el gancho, etc. Las cifras no exceden el 87 por ciento de las capacidades hidráulicas o el 75 por ciento del peso necesario para volcar la máquina. Las capacidades se basan en la norma SAE J1097.

Altura del punto de carga	1,52 m (5 pies)		3,05 m (10 pies)		4,57 m (15 pies)		6,10 m (20 pies)		7,62 m (25 pies)	
	Sobre la parte delantera	Sobre el costado	Sobre la parte delantera	Sobre el costado	Sobre la parte delantera	Sobre el costado	Sobre la parte delantera	Sobre el costado	Sobre la parte delantera	Sobre el costado
<i>Con brazo de 2,52 m (8 pies 3 pulg) y almohadilla de oruga de caucho de 500 mm (20 pulg), sin hoja</i>										
6,10 m (20 pies)					<b>2855 (6293)</b>	<b>2855 (6293)</b>				
4,57 m (15 pies)					<b>2887 (6364)</b>	<b>2887 (6364)</b>	<b>2665 (5875)</b>	1890 (4167)		
3,05 m (10 pies)			<b>4129 (9103)</b>	<b>4129 (9103)</b>	<b>3571 (7872)</b>	3034 (6689)	2828 (6235)	1831 (4037)		
1,52 m (5 pies)					4368 (9630)	2776 (6119)	2715 (5986)	1727 (3807)		
Nivel de suelo					4140 (9127)	2571 (5669)	2612 (5758)	1631 (3596)		
-1,52 m (-5 pies)	<b>3224 (7108)</b>	<b>3224 (7108)</b>	<b>7938 (17 499)</b>	4795 (10 572)	4044 (8916)	2486 (5481)	2559 (5641)	1582 (3487)		
-3,05 m (-10 pies)	<b>6320 (13 933)</b>	<b>6320 (13 933)</b>	<b>6617 (14 588)</b>	4879 (10 757)	4063 (8958)	2503 (5518)	2591 (5713)	1612 (3554)		
<i>Con brazo de 3,01 m (9 pies 11 pulg) y almohadilla de oruga de caucho de 500 mm (20 pulg), sin hoja</i>										
6,10 m (20 pies)					<b>2355 (5191)</b>	<b>2355 (5191)</b>	<b>1597 (3521)</b>	<b>1597 (3521)</b>		
4,57 m (15 pies)					<b>2442 (5383)</b>	<b>2442 (5383)</b>	<b>2556 (5636)</b>	1930 (4254)		
3,05 m (10 pies)			<b>2532 (5583)</b>	<b>2532 (5583)</b>	<b>3062 (6750)</b>	<b>3062 (6750)</b>	<b>2818 (6212)</b>	1857 (4093)	<b>1637 (3608)</b>	1173 (2586)
1,52 m (5 pies)					<b>4185 (9227)</b>	2827 (6233)	2731 (6021)	1738 (3832)	1845 (4067)	1133 (2498)
Nivel de suelo			<b>5474 (12 068)</b>	4851 (10 694)	3993 (8803)	2583 (5694)	2608 (5749)	1624 (3580)	1795 (3957)	1086 (2394)
-1,52 m (-5 pies)	<b>3013 (6643)</b>	<b>3013 (6643)</b>	<b>7458 (16 441)</b>	4727 (10 420)	3853 (8495)	2458 (5418)	2532 (5581)	1553 (3424)		
-3,05 m (-10 pies)	<b>6506 (14 342)</b>	<b>6506 (14 342)</b>	<b>7223 (15 923)</b>	4771 (10 519)	3837 (8459)	2444 (5387)	2527 (5572)	1549 (3416)		
-4,57 m (-15 pies)			<b>5119 (11 285)</b>	4947 (10 907)	<b>3470 (7649)</b>	2542 (5603)				
<i>Con brazo de 2,52 m (8 pies 3 pulg) y almohadilla de oruga de caucho de 500 mm (20 pulg), hoja en el suelo</i>										
6,10 m (20 pies)					<b>2855 (6293)</b>	<b>2855 (6293)</b>				
4,57 m (15 pies)					<b>2887 (6364)</b>	<b>2887 (6364)</b>	<b>2665 (5875)</b>	2054 (4529)		
3,05 m (10 pies)			<b>4129 (9103)</b>	<b>4129 (9103)</b>	<b>3571 (7872)</b>	3270 (7209)	<b>3093 (6819)</b>	1996 (4400)		
1,52 m (5 pies)					<b>4562 (10 057)</b>	3011 (6639)	<b>3481 (7675)</b>	1892 (4170)		
Nivel de suelo					<b>5256 (11 588)</b>	2807 (6189)	<b>3790 (8356)</b>	1795 (3958)		
-1,52 m (-5 pies)	<b>3224 (7108)</b>	<b>3224 (7108)</b>	<b>7938 (17 499)</b>	5212 (11 491)	<b>5305 (11 696)</b>	2722 (6001)	<b>3779 (8331)</b>	1746 (3849)		
-3,05 m (-10 pies)	<b>6320 (13 933)</b>	<b>6320 (13 933)</b>	<b>6617 (14 588)</b>	5296 (11 676)	<b>4630 (10 208)</b>	2739 (6038)	<b>3040 (6701)</b>	1777 (3917)		
<i>Con brazo de 3,01 m (9 pies 11 pulg) y almohadilla de oruga de caucho de 500 mm (20 pulg), hoja en el suelo</i>										
6,10 m (20 pies)					<b>2355 (5191)</b>	<b>2355 (5191)</b>	<b>1597 (3521)</b>	<b>1597 (3521)</b>		
4,57 m (15 pies)					<b>2442 (5383)</b>	<b>2442 (5383)</b>	<b>2556 (5636)</b>	2094 (4616)		
3,05 m (10 pies)			<b>2532 (5583)</b>	<b>2532 (5583)</b>	<b>3062 (6750)</b>	<b>3062 (6750)</b>	<b>2818 (6212)</b>	2021 (4455)	<b>1637 (3608)</b>	1300 (2865)
1,52 m (5 pies)					<b>4185 (9227)</b>	3063 (6752)	<b>3262 (7192)</b>	1903 (4195)	<b>2361 (5204)</b>	1259 (2776)
Nivel de suelo			<b>5474 (12 068)</b>	5268 (11 614)	<b>5048 (11 128)</b>	2819 (6214)	<b>3660 (8068)</b>	1789 (3943)	<b>2509 (5531)</b>	1212 (2672)
-1,52 m (-5 pies)	<b>3013 (6643)</b>	<b>3013 (6643)</b>	<b>7458 (16 441)</b>	5144 (11 340)	<b>5313 (11 713)</b>	2693 (5938)	<b>3788 (8352)</b>	1718 (3787)		
-3,05 m (-10 pies)	<b>6506 (14 342)</b>	<b>6506 (14 342)</b>	<b>7223 (15 923)</b>	5189 (11 439)	<b>4893 (10 788)</b>	2679 (5906)	<b>3405 (7506)</b>	1714 (3779)		
-4,57 m (-15 pies)			<b>5119 (11 285)</b>	<b>5119 (11 285)</b>	<b>3470 (7649)</b>	2777 (6123)				

## Cucharones

Se ofrece una línea completa de cucharones para una amplia variedad de aplicaciones. Los bordes cortantes reemplazables se ofrecen a través del departamento de repuestos de John Deere. Los cortadores laterales opcionales agregan 150 mm (6 pulg) al ancho del cucharón.

Tipo de cucharón	Ancho de cucharón		Capacidad de cucharón*		Peso		Fuerza de excavación de cucharón		Fuerza de excavación de brazo 2,52 m (8 pies 3 pulg)		Fuerza de excavación de brazo 3,01 m (9 pies 11 pulg)		Radio de punta de cucharón		N° de dientes
	mm	pulg	m <sup>3</sup>	yd <sup>3</sup>	kg	lb	kN	lb	kN	lb	kN	lb	mm	pulg	
Uso general con reborde de placa	460	18	0,27	0,35	330	727	86,3	19 400	63,0	14 100	57,0	12 800	1230	48,5	3
	610	24	0,38	0,50	404	891	86,3	19 400	63,0	14 100	57,0	12 800	1230	48,5	4
	760	30	0,50	0,66	452	996	86,3	19 400	63,0	14 100	57,0	12 800	1230	48,5	4
	915	36	0,63	0,82	472	1040	86,3	19 400	63,0	14 100	57,0	12 800	1230	48,5	5
	1065	42	0,75	0,98	562	1239	86,3	19 400	63,0	14 100	57,0	12 800	1230	48,5	5
	1220	48	0,88	1,15	672	1493	86,3	19 400	63,0	14 100	57,0	12 800	1230	48,5	6
Servicio severo con reborde de placa	460	18	0,27	0,35	376	829	86,3	19 400	63,0	14 100	57,0	12 800	1230	48,5	3
	610	24	0,38	0,50	422	931	86,3	19 400	63,0	14 100	57,0	12 800	1230	48,5	4
	760	30	0,50	0,66	496	1093	86,3	19 400	63,0	14 100	57,0	12 800	1230	48,5	4
	915	36	0,63	0,82	578	1275	86,3	19 400	63,0	14 100	57,0	12 800	1230	48,5	5
	1065	42	0,75	0,98	616	1359	86,3	19 400	63,0	14 100	57,0	12 800	1230	48,5	5
	1220	48	0,88	1,15	709	1564	86,3	19 400	63,0	14 100	57,0	12 800	1230	48,5	6
Zanjeo	1220	48	0,51	0,67	367	810	113,1	25 430	68,0	15 292	61,2	13 760	940	37,0	0
	1525	60	0,69	0,90	432	951	113,1	25 430	68,0	15 292	61,2	13 760	940	37,0	0
	1829	72	0,81	1,06	485	1069	113,1	25 430	68,0	15 292	61,2	13 760	940	37,0	0

\*Todas las capacidades son SAE colmadas.

## Guía de selección de cucharón

## 135C RTS

Tamaño de cucharón recomendado*	Cucharón de uso general	Cucharón para servicio severo
Material (peso suelto)		
Troceados de madera – 420 kg/m <sup>3</sup> (700 lb/yd <sup>3</sup> )	2,5 m <sup>3</sup> (3,25 yd <sup>3</sup> )	—
Turba seca – 440 kg/m <sup>3</sup> (750 lb/yd <sup>3</sup> )	2,1 m <sup>3</sup> (2,75 yd <sup>3</sup> )	—
Cenizas – 560 kg/m <sup>3</sup> (950 lb/yd <sup>3</sup> )	1,5 m <sup>3</sup> (2,00 yd <sup>3</sup> )	—
Turba mojada – 690 kg/m <sup>3</sup> (1170 lb/yd <sup>3</sup> )	1,3 m <sup>3</sup> (1,75 yd <sup>3</sup> )	—
Tierra superficial – 950 kg/m <sup>3</sup> (1600 lb/yd <sup>3</sup> )	1,1 m <sup>3</sup> (1,38 yd <sup>3</sup> )	—
Carbón – 1050 kg/m <sup>3</sup> (1780 lb/yd <sup>3</sup> )	1,0 m <sup>3</sup> (1,25 yd <sup>3</sup> )	—
Caliche – 1250 kg/m <sup>3</sup> (2100 lb/yd <sup>3</sup> )	0,5–0,7 m <sup>3</sup> (0,63–0,88 yd <sup>3</sup> )	0,4–0,6 m <sup>3</sup> (0,50–0,75 yd <sup>3</sup> )
Tierra vegetal – 1250 kg/m <sup>3</sup> (2100 lb/yd <sup>3</sup> )	0,7 m <sup>3</sup> (0,88 yd <sup>3</sup> )	0,6 m <sup>3</sup> (0,75 yd <sup>3</sup> )
Esquisto – 1330 kg/m <sup>3</sup> (2250 lb/yd <sup>3</sup> )	0,7 m <sup>3</sup> (0,88 yd <sup>3</sup> )	0,6 m <sup>3</sup> (0,75 yd <sup>3</sup> )
Arena seca – 1420 kg/m <sup>3</sup> (2400 lb/yd <sup>3</sup> )	0,7 m <sup>3</sup> (0,88 yd <sup>3</sup> )	0,6 m <sup>3</sup> (0,75 yd <sup>3</sup> )
Arcilla seca – 1480 kg/m <sup>3</sup> (2500 lb/yd <sup>3</sup> )	0,5–0,7 m <sup>3</sup> (0,63–0,88 yd <sup>3</sup> )	0,6 m <sup>3</sup> (0,75 yd <sup>3</sup> )
Tierra seca – 1510 kg/m <sup>3</sup> (2550 lb/yd <sup>3</sup> )	0,5–0,6 m <sup>3</sup> (0,63–0,75 yd <sup>3</sup> )	0,5 m <sup>3</sup> (0,63 yd <sup>3</sup> )
Piedra caliza partida o machacada – 1540 kg/m <sup>3</sup> (2600 lb/yd <sup>3</sup> )	0,4–0,6 m <sup>3</sup> (0,50–0,75 yd <sup>3</sup> )	0,4–0,5 m <sup>3</sup> (0,50–0,63 yd <sup>3</sup> )
Tierra mojada – 1600 kg/m <sup>3</sup> (2700 lb/yd <sup>3</sup> )	0,6 m <sup>3</sup> (0,75 yd <sup>3</sup> )	0,5 m <sup>3</sup> (0,63 yd <sup>3</sup> )
Arcilla mojada – 1660 kg/m <sup>3</sup> (2800 lb/yd <sup>3</sup> )	0,6 m <sup>3</sup> (0,75 yd <sup>3</sup> )	0,5 m <sup>3</sup> (0,63 yd <sup>3</sup> )
Roca, granito volado y partido – 1660 kg/m <sup>3</sup> (2800 lb/yd <sup>3</sup> )	0,5–0,7 m <sup>3</sup> (0,63–0,88 yd <sup>3</sup> )	0,4–0,6 m <sup>3</sup> (0,50–0,75 yd <sup>3</sup> )
Arena húmeda – 1690 kg/m <sup>3</sup> (2850 lb/yd <sup>3</sup> )	0,6 m <sup>3</sup> (0,75 yd <sup>3</sup> )	0,5 m <sup>3</sup> (0,63 yd <sup>3</sup> )
Arena y grava secas – 1720 kg/m <sup>3</sup> (2900 lb/yd <sup>3</sup> )	0,6 m <sup>3</sup> (0,75 yd <sup>3</sup> )	0,5 m <sup>3</sup> (0,63 yd <sup>3</sup> )
Arena mojada – 1840 kg/m <sup>3</sup> (3100 lb/yd <sup>3</sup> )	0,5 m <sup>3</sup> (0,63 yd <sup>3</sup> )	0,4 m <sup>3</sup> (0,50 yd <sup>3</sup> )
Arena y grava mojadas – 2020 kg/m <sup>3</sup> (3400 lb/yd <sup>3</sup> )	0,5 m <sup>3</sup> (0,63 yd <sup>3</sup> )	0,4 m <sup>3</sup> (0,50 yd <sup>3</sup> )

\*Consulte a su concesionario John Deere para la combinación óptima de cucharones y accesorios. Estas recomendaciones son para condiciones y usos normales. Es posible utilizar cucharones de mayor tamaño cuando se utilizan cucharones ligeros, y para operaciones planas y niveladas, materiales menos compactados, y aplicaciones de carga de gran volumen como por ejemplo aplicaciones de excavaciones masivas en condiciones ideales. Se recomienda el uso de cucharones más pequeños para condiciones adversas tales como aplicaciones en desnivel, rocas y superficies irregulares. La capacidad indicada del cucharón es colmada de acuerdo con las normas SAE.

## Excavadora 135C RTS

Clave: ● Equipo estándar ▲ Equipos opcionales o especiales

\*Consulte al distribuidor John Deere para más información.

### 135C Motor

- Homologado según normas de emisiones Tier 2 de la EPA
- Sistema de autoralentí
- Baterías (dos, 12 V), capacidad de reserva 180 min (1250 A de arranque en frío)
- Enfriador de aire de carga
- Filtro de aire seco de doble elemento
- Protector cerrado de ventilador (satisface la norma SAE J1308)
- Refrigerante del motor para protección hasta -37°C (-34°F)
- Filtro de combustible con separador de agua
- Filtro de aceite de caudal pleno
- Rejilla para basura del radiador
- Turboalimentador
- Silenciador debajo del capó con tubo de escape vertical de extremo curvo

### Sistema hidráulico

- Sección de válvula auxiliar
- Controles del circuito piloto hidráulico
- Válvula de caída reducida para bajada del aguilón y retracción del brazo
- Freno de giro automático aplicado por resorte y liberado hidráulicamente
- ▲ Controles piloto auxiliares hidráulico y eléctrico
- ▲ Juego de indicador de restricción de filtro hidráulico
- ▲ Dispositivo de control de bajada de la carga
- ▲ Control de propulsión de pedal único

### Tren de rodaje

- Mando final planetario con motores de émbolos axiales
- Escudos de motores de propulsión
- Guías de cadenas, rueda guía
- ▲ Almohadilla de oruga de caucho, 500 mm (20 pulg)
- ▲ Zapatas triples de semigarra de 600 mm (24 pulg)
- ▲ Zapatas triples de semigarra de 700 mm (28 pulg)
- Propulsión de dos velocidades con cambios automáticos
- Rodillo superior (1)
- ▲ Tren de rodaje con hoja

### 135C Estructura superior

- Contrapeso, 3650 kg (8047 lb)
- Espejos izquierdo y derecho
- Caja de herramientas
- Cerraduras contra vandalismo que se cierran con la llave de contacto: Puerta de cabina / capó del motor / tapa de combustible / puertas de servicio / caja de herramientas

### Accesorios delanteros

- Sistema de lubricación centralizado
- Sellos contra tierra en todos los pasadores del cucharón
- Sin aguilón-brazo
- ▲ Brazo, 2,52 m (8 pies 3 pulg)
- ▲ Brazo, 3,01 m (9 pies 11 pulg)
- ▲ Acopladores rápidos para accesorios
- ▲ Líneas hidráulicas auxiliares con válvula de corte
- ▲ Cilindro del aguilón con tubería al chasis principal
- ▲ Cucharones: Zanjeo / uso general / uso general de alta capacidad / servicio severo / servicio severo de alta capacidad / cortadores laterales y dientes
- ▲ Tenazas para servicio severo
- ▲ Tenazas hidráulicas para materiales de cucharón
- ▲ Acoplador hidráulico

### Puesto del operador

- Asiento ajustable con posiciones de control independientes (asiento a pedales)
- Radio estereofónico AM/FM
- Climatización automática/acondicionador de aire, 5,9 kW (20 000 Btu/h) con calefactor y presurizador
- Toma para teléfono celular, 12 V, 60 W, 5 A
- Gancho para abrigo
- Asiento de tela con suspensión de lujo con apoyabrazos ajustables de 100 mm (4 pulg) y soporte lumbar
- Limpiaparabrisas con velocidad intermitente
- Medidores (iluminados): Refrigerante del motor / combustible
- Bocina eléctrica en palanca de control izquierda
- Compartimiento de almacenamiento caliente/frío
- Horómetro eléctrico
- Palanca de corte hidráulico, todos los controles

### 135C Puesto del operador (continuación)

- Luz interior
  - Portavasos grande
  - Sistema de información de la máquina (MIC)
  - Selectores de modo (iluminados): Modos de potencia – tres / modos de avance – dos con cambios automáticos / modos de trabajo – dos
  - Sistema monitor con funciones de alarma: Luz indicadora de autoralentí-aceleración automática / luz indicadora de restricción del filtro de aire del motor / luz indicadora de temperatura de refrigerante del motor con alarma audible / luz indicadora de presión de aceite del motor con alarma audible / nivel de fluido: Luz indicadora de nivel de refrigerante, luz indicadora de nivel de aceite del motor y luz indicadora de nivel de aceite hidráulico / Luz indicadora de carga baja del alternador / luz indicadora de nivel bajo de combustible / indicador de modo de limpiaparabrisas / indicador de luces de trabajo encendidas / indicador de modo de trabajo
  - Alarma de movimiento con interruptor de anulación (satisface la norma SAE J994)
  - Pedales y palancas de propulsión
  - Cinturón de seguridad retráctil de 51 mm (2 pulg)
  - ▲ Cinturón de seguridad no retráctil de 76 mm (3 pulg)
  - Cristales oscurecidos
  - Portezuela de techo oscurecida y transparente
  - ▲ Válvula de cambio de patrón de control
  - ▲ Ventilador de circulación
  - ▲ Rejillas protectoras para partes delantera, trasera y laterales de la cabina
  - ▲ Cubiertas protectoras contra vandalismo de ventanas
  - ▲ Convertidores para radio de 24 a 12 VCC, 10 A
- ### Sistema eléctrico
- Alternador de 50 A
  - Circuitos con fusibles múltiples tipo cuchilla
  - Cubierta de seguridad de derivación de arranque en el arrancador
  - Cubiertas para bornes positivos de baterías
- ### Luces
- Luces de trabajo de halógeno: una en aguilón / una en chasis

## Controle sus costos de propiedad y de operación

El programa Customer Personal Service (CPS) forma parte de la estrategia proactiva de reparación antes de ocurrir las fallas establecida por John Deere para el mantenimiento de las máquinas que ayuda a controlar los costos, aumentar las ganancias y aliviar el estrés. Esta línea completa de programas y servicios continuos incluye:

**Programa de análisis de fluidos** — le indica lo que sucede dentro de *todos* los componentes principales de la máquina, permitiéndole saber si hay un problema *antes* de que se perciba una reducción en el rendimiento. El análisis de fluidos se puede incluir en los convenios de cobertura ampliada y de mantenimiento preventivo.

**Datos de ciclo de vida útil de componentes** — le proporciona información vital sobre la vida útil anticipada de los componentes y le ayuda a tomar decisiones inteligentes en cuanto al mantenimiento de la máquina al indicarle aproximadamente cuántas horas de uso puede anticipar del motor, la transmisión o una bomba hidráulica. Esta información puede utilizarse para evitar las interrupciones de producción debidas a fallas catastróficas al darles mantenimiento a los componentes principales cuando han cumplido aproximadamente 80% de su vida útil.

**Convenios de mantenimiento preventivo (PM)** — le dan costos fijos para el mantenimiento de una máquina por un período determinado. También le ayudan a evitar las interrupciones de producción

al asegurar que los trabajos de mantenimiento críticos se lleven a cabo correcta y oportunamente. El mantenimiento preventivo en el campo se lleva a cabo donde y cuando usted lo necesita para protegerle contra los costos de las interrupciones de producción debidas a fallas catastróficas y le ayuda a evitar los problemas del vertido de desechos.

**Cobertura ampliada** — le ofrece un costo fijo de reparación de la máquina durante un período determinado para ayudarlo a manejar los costos de modo más eficaz. Ya sea que realice trabajos de servicio severo o que sólo desee aligerar los riesgos de trabajo, esta alternativa es una forma excelente de obtener cobertura especializada para sus operaciones. Y un contrato de cobertura ampliada también es útil para desplazarse porque está respaldado por John Deere y es reconocido por *todos* los distribuidores de equipos de construcción Deere.

**Asesores de soporte al cliente (ASC)** — Deere cree que el programa de ASC confiere una calidad *personal* al programa Customer Personal Service (CPS). Los ASC certificados poseen los conocimientos y la pericia necesarios para ayudarlo a tomar decisiones importantes sobre el mantenimiento y la reparación de las máquinas. Su misión es ayudarlo a confeccionar un plan adecuado para *su* empresa y aliviarle de la carga del mantenimiento de la máquina.



JOHN DEERE

La potencia neta del motor se mide con el equipo estándar, incluyendo el filtro de aire, sistema de escape, alternador y ventilador de enfriamiento, en condiciones de prueba según la norma ISO9249, usando combustible N° 2-D con una gravedad de 35 API. No se requiere reducción de régimen a altitudes de hasta 3050 m (10 000 pies).

Las especificaciones y el diseño están sujetos a cambio sin previo aviso. En los casos que sea aplicable, las especificaciones se ajustan a las normas de la SAE. Salvo indicación contraria, estas especificaciones están basadas en una máquina con cucharón de 915 mm (36 pulg), zapatas triples de semigarra de 700 mm (28 pulg), contrapeso de 3650 kg (8047 lb), tanque de combustible lleno y operador de 79 kg (175 lb).

