

Enable your John Deere Connected Support™ experience in two easy steps

Click the flag below to select language



MACHINE HEALTH MONITORING CENTER
THE POWER TO SEE THROUGH IRON AND STEEL.



Enable your John Deere Connected Support™ experience in two easy steps



1

Register your engine

- It enables your selected service dealer to:
- Stock the **right** service parts, tools and maintenance products
 - Provide you with **optimum support**

Identify your **Engine Serial Number**



More info: Check out [our warranty plans](#)

2

Activate your engine connectivity

–If you already have an Operations Center Account:

[Add your new engine to your organization](#)

–If you don't have an Operations Center Account yet:

[How to create an Operations Center account](#)

- Help section in multiple languages



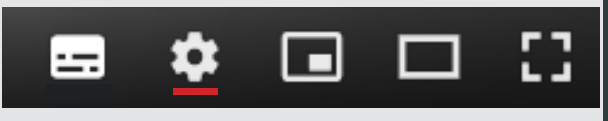
- Select the **same engine dealer** you chose when registering your engine warranty.
- Clicking on “enable data sharing with Dealer” allows them to **monitor your engine** and provide you **dedicated support** to **optimize your equipment availability**.

How To videos

- [How To Activate JDLink™ Connectivity](#)
- [Setting up your team](#)
- [Setting up your equipment](#)
- Tool usage
 - [How to access equipment \(map screens, engine data\)](#)
 - [How to create a maintenance plan and notifications](#)
 - [How to use machine analyzer](#)
 - [How to create machine reports](#)
 - [JDLink dashboard notifications center](#)

Good to know

You can select your subtitle language for each video in YouTube settings. Go to Subtitles and choose Auto-translate.



Contact your **selected dealer or distributor** and check out our **maintenance plans**



Beginnen Sie mit der Nutzung von John Deere Connected Support™ anhand zweier einfacher Schritte



1

Registrieren Sie Ihren Motor

Dadurch kann Ihr ausgewählter Servicehändler:

- die **richtigen** Ersatzteile, Werkzeuge und Wartungsprodukte vorrätig halten
- Ihnen **optimale Unterstützung** bieten

Identifizieren Sie Ihre Motor-Seriennummer.



Weitere Informationen: Prüfen Sie [unsere Garantiepläne](#)

2

Aktivieren Sie die Konnektivität Ihres Motors

– Wenn Sie bereits ein John Deere Operations Center-Konto haben:

[Fügen Sie Ihrem Unternehmen Ihren neuen Motor hinzu](#)

– Wenn Sie noch kein John Deere Operations Center-Konto haben:

[So erstellen Sie ein John Deere Operations Center-Konto](#)

- Hilfeabschnitt in mehreren Sprachen



- Wählen Sie **denselben Motorhändler** aus, den Sie bei der Registrierung der Garantie für Ihren Motor ausgewählt haben.
- Durch Klicken auf "Freigabe der gemeinsamen Datennutzung mit dem Händler" kann dieser **Ihren Motor überwachen** und Ihnen **passgenaue Unterstützung** bieten, um die **Verfügbarkeit Ihrer Maschinen zu optimieren**.

Videoanleitungen

- [So aktivieren Sie die JDLink™-Konnektivität](#)
- [Einrichtung Ihres Teams](#)
- [Einrichtung Ihrer Maschinen](#)
- [Verwendung von Werkzeug](#)
 - [So greifen Sie auf Maschinen zu \(Kartenbildschirme, Motordaten\)](#)
 - [So erstellen Sie Pläne und Benachrichtigungen bezüglich der Wartung](#)
 - [So verwenden Sie die Maschinenanalyse](#)
 - [So erstellen Sie Maschinenberichte](#)
 - [Benachrichtigungszentrale des JDLink-Dashboards](#)

Gut zu wissen

Sie können bei jedem Video Untertitel in Ihrer Sprache auswählen!

Gehen Sie auf Parameter/Untertitel und wählen Sie automatische Übersetzung



Wenden Sie sich an Ihren ausgewählten Händler oder Vertriebspartner und sehen Sie sich unsere Wartungspläne an



Aktivering af din John Deere Connected Support™-oplevelse i to nemme trin



1

Registrer din motor

Det gør det muligt for din valgte serviceforhandler at:

- Have de **rigtige** reservedele, værktøjer og vedligeholdelsesprodukter på lager
- Give dig den **optimale support**

Identificer **motorens serienummer**.



Mere info: Se [vores garantiplaner](#)

2

Aktivér forbindelsen til din motor

– Hvis du allerede har en John Deere Operations Center Konto:

[Føj din nye motor til din organisation](#)

– Hvis du ikke har en John Deere Operations Center-konto endnu:

[Sådan oprettes en John Deere Operations Center-konto](#)

- Afsnittet Hjælp på flere sprog



- Vælg den **samme motorforhandler**, som du valgte, da du registrerede motorgarantien.
- Hvis du klikker på "aktivér datadeling med forhandleren", får forhandleren mulighed for at **overvåge din motor** og yde dig **dedikeret support** for at optimere udstyrets tilgængelighed.

Instruktionsvideoer

- [Sådan aktiveres JDLink™-tilslutning](#)
- [Opsætning af dit team](#)
- [Opsætning af dit udstyr](#)
- Brug af værktøj
 - [Sådan får du adgang til udstyr \(kortskræmme, motordata\)](#)
 - [Sådan opretter du vedligeholdelsesplaner og -meddelelser](#)
 - [Sådan bruger du maskinanalysator](#)
 - [Sådan oprettes maskinrapporter](#)
 - [JDLink-meddelelsescenter på instrumentpanel](#)

Godt at vide

For hver video kan du vælge dit undertekstsprog
Gå til parametre/undertekster, og vælg
Oversæt automatisk



Kontakt din valgte forhandler eller distributør, og se vores vedligeholdelsesplaner

Cómo activar su experiencia John Deere Connected Support™ en dos pasos fáciles



1

Registre su motor

Le permite a su concesionario de servicio seleccionado:

- Almacenar las piezas de servicio, las herramientas y los productos de mantenimiento **correctos**.
- Proporcionarle un **soporte óptimo**.

Identifique el Número de Serie del Motor (**NSM**).



Más información: Consulte nuestros [planes de garantía](#)

2

Active la conectividad de su motor

– Si ya tiene una cuenta de Operations Center:

[Agregue el nuevo motor a su organización](#)

– Si no tiene una cuenta de Operations Center todavía:

[Cómo crear una cuenta de Operations Center](#)

- Sección de ayuda en varios idiomas



- Seleccione el **mismo concesionario de motores** que eligió al registrar la garantía del motor.
- Al hacer clic en "habilitar el intercambio de datos con el Concesionario" les permite **monitorear su motor** y brindarle **soporte comprometido** para **optimizar la disponibilidad** de su equipo.

Videos Instructivos

- [Cómo activar la conectividad de JDLink™](#)
- [Cómo configurar su equipo](#)
- [Cómo configurar sus máquinas](#)
- Uso de herramientas
 - [Cómo acceder al equipo \(pantallas de mapas, datos del motor\)](#)
 - [Cómo crear un plan de mantenimiento y notificaciones](#)
 - [Cómo utilizar el analizador de la máquina](#)
 - [Cómo crear informes de la máquina](#)
 - [Centro de notificaciones del tablero de JDLink™](#)

Información Útil

Puede seleccionar el idioma de los subtítulos de su preferencia en cada video.

Vaya a Parámetros/Subtítulos y elija Traducir automáticamente



Comuníquese con su [concesionario o distribuidor seleccionado](#) y consulte nuestros [planes de mantenimiento](#)

John Deere Connected Support™ -käyttöönotto helposti kahdessa eri vaiheessa



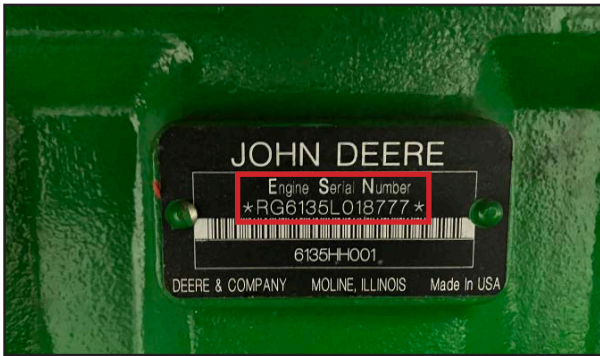
1

Rekisteröi moottorisi

Tämän avulla valitsemasi huoltoliike voi

- pitää valikoimassaan **tarvittavat** varaosat, työkalut ja huoltotuotteet
- tarjota sinulle **optimaalista tukea**.

Etsi moottorin sarjanumero



Lisätietoja: tutustu [takuuohjelmiimme](#)

2

Aktivoi moottorisi yhdistettävyyden

– Jos sinulla on jo Operations Center -tili:

[Lisää uusi moottori organisaatioosi](#)

– Jos sinulla ei ole vielä Operations Center -tiliä:

[Operations Center -tilin luominen](#)

- Ohje-osio useilla eri kielillä



- Valitse **sama moottorin jälleenmyyjä**, jonka valitsit moottorin takuun rekisteröinnin yhteydessä.
- Kun olet klikannut painiketta, jolla otetaan käyttöön tietojen jako jälleenmyyjän kanssa, he voivat **seurata moottorin toimintaa** ja tarjota **kohdennettua tukea**, jonka avulla voit **optimoida laitteesi käytettävyyden**.

Ohjevideoita

- [JDLink™-yhdistettävyyden aktivointi](#)
- [Tiimin määrittäminen](#)
- [Laitteiden määrittäminen](#)
- [Työkalujen käyttö](#)
 - [Laitteiden käyttö \(karttanäytöt, moottorin tiedot\)](#)
 - [Huoltosuunnitelman luonti ja ilmoitukset](#)
 - [Koneen analysaattorin käyttö](#)
 - [Koneraporttien luominen](#)
 - [JDLink-koontinäkymän ilmoituskeskus](#)

Hyvä tietää

Voit valita videoiden tekstityksen kielen. Avaa asetuksista tekstitys ja valitse automaattinen käännös.



Ota yhteys [valitsemaasi jälleenmyyjään](#) tai [maahantuojaan](#) ja tutustu [huoltosuunnitelmiimme](#)



Démarrer votre expérience avec John Deere Connected Support™ en deux étapes :



1

Enregistrement de votre moteur

Le concessionnaire de votre choix peut ainsi :

- stocker les pièces détachées, outils et produits de maintenance adéquats,
- vous fournir un soutien optimal.

Repérez le numéro de série de votre moteur (ESN)



Plus d'infos : consultez [nos plans de garantie](#)

2

Activation de la connectivité de votre moteur

– Si vous avez déjà un compte Operations Center :

[Comment ajouter votre nouveau moteur à votre organisation](#)

– Si vous n'avez pas encore de compte Operations Center :

[Comment créer un compte Operations Center](#)

- Section d'aide en plusieurs langues



- Sélectionnez le même concessionnaire que celui que vous avez choisi lors de l'enregistrement de votre garantie moteur.
- Choisissez de partager vos données avec le concessionnaire pour que celui-ci puisse surveiller votre moteur et vous fournir une assistance dédiée afin d'optimiser la disponibilité de vos équipements.

Tutoriels vidéo

- [Activation de la connectivité JDLink™](#)
- [Configuration de votre équipe](#)
- [Configuration de vos équipements](#)
- Utilisation de l'outil
 - Accès aux équipements (cartes, données du moteur)
 - Création de plans de maintenance et configuration de notifications
 - Utilisation de machine analyzer
 - Création de rapports sur les machines
 - Centre de notifications du tableau de bord JDLink

Bon à savoir

Vous pouvez sélectionner la langue des sous-titres de chaque vidéo.

Dans les paramètres, sélectionnez Sous-titres, puis Traduire automatiquement.



Contactez le concessionnaire ou distributeur de votre choix et consultez nos plans de maintenance



Abilitare l'esperienza Connected Support™ di John Deere in due semplici passaggi



1

Registrare il proprio motore

Permette al concessionario di assistenza selezionato di:

- Tenere a magazzino i giusti ricambi, utensili e prodotti di manutenzione
- Fornire un supporto ottimale

Individuare il numero di serie del motore



Maggiori informazioni: consultare i [nostri piani di garanzia](#)

2

Attivare la connettività del motore

–Se si dispone già di un account Operations Center:
[Aggiungere il nuovo motore alla propria organizzazione](#)

–Se ancora non si dispone di un account Operations Center:
[Come creare un account Operations Center](#)

- Guida in più lingue



- Selezionare lo stesso concessionario del motore scelto per la registrazione della garanzia relativa al motore.
- Facendo clic sull'opzione "Enable data sharing with Dealer" (Abilita condivisione dati con il concessionario), il concessionario può monitorare il motore e fornire un supporto dedicato per ottimizzare la disponibilità delle attrezzature.

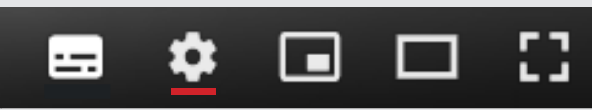
Video esplicativi

- [Come attivare la connettività JDLink™](#)
- [Preparazione del team](#)
- [Predisposizione delle attrezzature](#)
- [Utilizzo degli utensili](#)
 - [Come accedere alle attrezzature \(schermate della mappa, dati del motore\)](#)
 - [Come creare un piano di manutenzione e notifiche](#)
 - [Come utilizzare Machine Analyzer](#)
 - [Come creare rapporti relativi alle macchine](#)
 - [Centro notifiche dashboard JDLink](#)

Da sapere

Per ogni video è possibile selezionare la lingua dei sottotitoli.

Andare a Parameters/Subtitles (Parametri/Sottotitoli) e selezionare Translate automatically (Traduci automaticamente)



Contattare il [concessionario o distributore selezionato](#) e consultare i nostri [piani di manutenzione](#)

Uw John Deere Connected Support™ inschakelen in twee eenvoudige stappen



1

Registreer uw motor

Hiermee kan uw geselecteerde onderhoudsdealer:

- De **juiste** serviceonderdelen, gereedschappen en onderhoudsproducten op voorraad houden
- U **optimale ondersteuning** aanbieden

Uw **M**otor **S**erie **N**ummer identificeren



Meer info: bekijk [onze garantieregelingen](#)

2

Activeer uw motorconnectiviteit

–Als u al een Operations Center-account heeft:

[Voeg uw nieuwe motor aan uw organisatie toe](#)

–Als u nog geen Operations Center-account heeft:

[Een Operations Center-account aanmaken](#)

- Hoofdstuk Hulp in meerdere talen



- Selecteer **dezelfde motordealer** die u heeft gekozen bij het registreren van uw motorgarantie.
- Door op 'Gegevens delen met dealer inschakelen' te klikken, kunnen ze uw motor **bewaken** en u **speciale ondersteuning** bieden om de **beschikbaarheid** van uw apparatuur te optimaliseren.

Instructievideo's

- [JDLink™-connectiviteit activeren](#)
- [Uw team instellen](#)
- [Uw apparatuur instellen](#)
- [Hulpmiddelen gebruiken](#)
 - [Toegang tot apparatuur \(kaartschermen, motorgegevens\)](#)
 - [Onderhoudsplannen en meldingen aanmaken](#)
 - [Machine Analyzer gebruiken](#)
 - [Machinerapporten aanmaken](#)
 - [JDLink™-dashboardmeldingscentrum](#)

Goed om te weten

Voor elke video kunt u de taal van de ondertiteling selecteren

Ga naar parameters/ondertiteling en kies Automatisch vertalen



Neem contact op met uw geselecteerde dealer of importeur en bekijk onze [onderhoudsplannen](#)



Aktivere John Deere- Connected Support™ på to enkle trinn



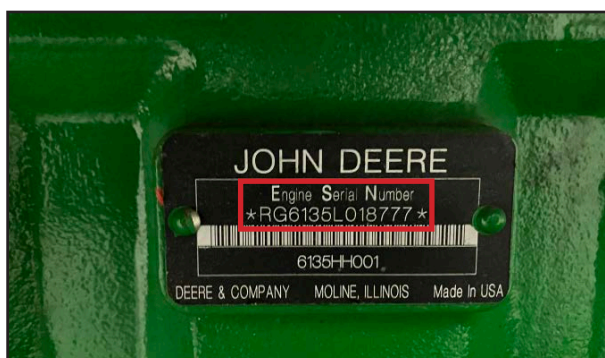
1

Registrer motoren din

Da kan forhandleren din

- lagre de **riktige** reservedelene, verktøyene og vedlikeholdsproduktene
- gi deg **optimal støtte**

Identifisere **motorens** serienummer



Mer informasjon: Se [garantiplanene våre](#)

2

Aktiver motortilkoblingen

– Hvis du allerede har en Operations Center-konto:

[Legg til den nye motoren i organisasjonen](#)

– Hvis du ikke har en Operations Center-konto ennå:

[Slik oppretter du en Operations Center-konto](#)

- Hjelp-del på flere språk



- Velg **motorforhandleren** du valgte da du registrerte motorgarantien.
- Ved å klikke på "aktiver datadeling med forhandler" kan forhandleren **overvåke motoren din** og gi deg **dedikert støtte** for bedre tilgjengelighet til utstyret.

Instr-videoer

- Slik aktiverer du JDLink™-tilkobling
- Konfigurere teamet ditt
- Konfigurere utstyret ditt
- Verktøybruk
 - Slik får du tilgang til utstyr (kartsjerner, motordata)
 - Slik oppretter du vedlikeholdsplaner og varsler
 - Slik bruker du maskinanalysatoren
 - Slik oppretter du maskinrapporter
 - JDLink-instrumentbordets varselsenter

Nyttig å vite

Du kan velge undertekstspråk for hver video. Gå til parametere/undertekster og velg Oversett automatisk



Kontakt [forhandleren eller distributøren din](#), og se [vedlikeholdsplanene våre](#)

Jak włączyć John Deere Connected Support™ w dwóch prostych krokach



1

Zarejestruj silnik

Umożliwia wybranemu dealerowi serwisowemu:

- zamawianie **właściwych** części serwisowych, narzędzi i produktów do konserwacji
- zapewnienie **optymalnego wsparcia**

Sprawdź numer seryjny silnika (**E**ngine **S**erial **N**umber)



Więcej informacji: sprawdź [nasze plany gwarancyjne](#)

2

Aktywuj łączność silnika

– Jeśli masz już konto w Operations Center:

[dodaj nowy silnik do swojej organizacji](#)

– Jeśli nie masz jeszcze konta Operations Center:

[zobacz, jak utworzyć konto Operations Center](#)

- Sekcja pomocy w wielu językach



- Wybierz **tego samego dealera silników**, który został wybrany podczas rejestracji gwarancji silnika.
- Kliknięcie opcji „Włącz udostępnianie danych dealerowi” („enable data sharing with Dealer”) umożliwia **monitorowanie silnika** i zapewnienie **dedykowanego wsparcia** w celu zoptymalizowania dostępności sprzętu.

Filmy instruktażowe

- [Jak aktywować JDLink™ Connectivity](#)
- [Konfiguracja zespołu](#)
- [Konfiguracja sprzętu](#)
- [Używanie narzędzi](#)
 - [Jak uzyskać dostęp do sprzętu \(ekrany map, dane silnika\)](#)
 - [Jak tworzyć plan konserwacji i dotyczące jej powiadomienia](#)
 - [Jak korzystać z analizatora maszyny](#)
 - [Jak tworzyć raporty dotyczące maszyn](#)
 - [Centrum powiadomień pulpitu JDLink](#)

Warto wiedzieć

Dla każdego filmu możesz wybrać język napisów! Przejdź do parametrów/napisów i wybierz „Tłumacz automatycznie” („Translate automatically”)



Skontaktuj się z [wybranim dealerem lub dystrybutorem](#) i sprawdź [nasze plany konserwacji](#)

Ativar a sua experiência de Connected Support™ da John Deere em apenas dois passos



1

Registe o seu motor

Permite que o concessionário de serviços selecionado:

- Armazene em stock as peças de serviço, as ferramentas e os produtos de manutenção certos
- Forneça o suporte ideal

Identifique o número de série do motor



Mais informações: Confira os [nossos planos de garantia](#)

2

Ative a conectividade do motor

– Se já tiver uma conta no Operations Center:
[Adicione o novo motor à sua organização](#)

– Se ainda não tiver uma conta no Operations Center:
[Como criar uma conta no Operations Center](#)

- Secção de ajuda em vários idiomas



- Selecione o mesmo concessionário de motor que escolheu ao registar a sua garantia de motor.
- Se clicar em “Ativar partilha de dados com o Concessionário”, permite que o seu motor seja monitorizado e que lhe seja fornecido o suporte adequado para melhorar a disponibilidade do equipamento.

Vídeos de instruções

- [Como ativar a Conectividade JDLink™](#)
- [Configuração da sua equipa](#)
- [Configuração do seu equipamento](#)
- [Uso da ferramenta](#)
 - [Como aceder ao equipamento \(ecrãs de mapas, dados do motor\)](#)
 - [Como criar um plano de manutenção e notificações](#)
 - [Como usar o Machine Analyzer](#)
 - [Como criar relatórios da máquina](#)
 - [Centro de Notificações do Painel JDLink](#)

Nota

Em cada vídeo, pode selecionar o idioma das legendas.

Aceda a Parâmetros/Legendas e selecione “Traduzir Automaticamente”



Entre em contacto com o seu [concessionário ou distribuidor selecionado](#) e confira os [nossos planos de manutenção](#)

Aktivera din John Deere Connected Support™-upplevelse i två enkla steg



1

Registrera din motor

Det gör det möjligt för din valda serviceåterförsäljare att

- lagra **rätt** reservdelar, verktyg och underhållsprodukter
- ge dig **optimal support**.

Identifiera ditt **Engine Serial Number** (motorserienummer)



Mer information: Kolla in [våra garantiplaner](#)

2

Aktivera motoranslutningen

–Om du redan har ett Operations Center-konto:

[Lägg till din nya motor i din organisation](#)

–Om du inte har ett Operations Center-konto ännu:

[Så här skapar du ett Operations Center-konto](#)

- Hjälpsnitt på flera språk



- Välj **samma motoråterförsäljare** som du valde när du registrerade din motorgaranti.
- Genom att du klickar på "aktivera datadelning med återförsäljare" kan de **övervaka din motor** och erbjuda särskild support för att **optimera din utrustningstillgänglighet**.

Instruktionsvideor

- [Så här aktiverar du JDLink™-anslutningar](#)
- [Konfigurera ditt team](#)
- [Konfigurera din utrustning](#)
- [Verktögsanvändning](#)
 - [Så kommer du åt utrustning \(kartskärmar, motordata\)](#)
 - [Så här skapar du underhållsplaner och -aviseringar](#)
 - [Så här använder du Machine Analyzer](#)
 - [Så här skapar du maskinrapporter](#)
 - [Aviseringscenter i JDLink-instrumentpanelen](#)

Bra att veta

För varje video kan du välja ett undertextspråk!

Gå till parametrar/undertexter och välj Översatt automatiskt



Kontakta din valda återförsäljare eller leverantör och titta på våra underhållsplaner

John Deere Connected Support™ deneyiminizi iki kolay adımda etkinleştirmek



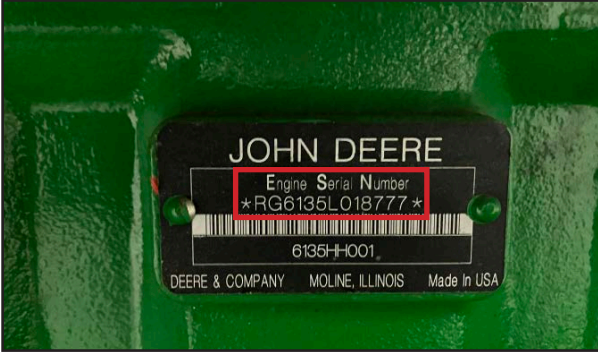
1

Motorunuzu kaydedin

Bu, seçtiğiniz servis bayisinin aşağıdakileri yapabilmesini sağlar:

- Doğru servis parçalarını, aletleri ve bakım ürünlerini stoklamak
- Size optimum destek sağlamak

Motorunuzun Seri Numarasını tespit etmek



Daha fazla bilgi: [Garanti planlarımıza](#) göz atın

2

Motor bağlantınızı etkinleştirin

–Zaten bir Operations Center Hesabınız varsa:

[Yeni motorunuzu kuruluşunuza ekleyin](#)

–Henüz bir Operations Center Hesabınız yoksa:

[Operations Center hesabı nasıl oluşturulur?](#)

- Birden fazla dilde yardım bölümü

- 
- Motor garantinizi kaydederken tercih ettiğiniz motor bayisinin aynısını seçin.
- "Bayi ile veri paylaşımını etkinleştir" ögesine tıklarsanız bayiniz motorunuzu izleyebilir ve ekipmanınızın kullanılabilirliğini optimize etmek için size özel destek sunabilir.

Nasıl Yapılır videoları

- [JDLink™ Bağlantısı Nasıl Etkinleştirilir?](#)
- [Ekibinizi kurma](#)
- [Ekipmanınızı ayarlama](#)
- [Alet kullanımı](#)
 - [Ekipmana nasıl erişilir \(harita ekranları, motor verileri\)?](#)
 - [Bakım planı ve bildirimler nasıl oluşturulur?](#)
 - [Makine analizörü nasıl kullanılır?](#)
 - [Makine raporları nasıl oluşturulur?](#)
 - [JDLink gösterge paneli bildirim merkezi](#)

Bilinmesi gerekenler

Her video için altyazı dilinizi seçebilirsiniz!
Parametreler/Altyazılar'a gidin ve Otomatik olarak çevir'i seçin



Seçtiğiniz bayi veya dağıtıcıyla iletişime geçin ve [bakım planlarımıza](#) göz atın